



# VADEMÉCUM

NUESTRO PROPÓSITO ES SER PIONEROS  
EN SOLUCIONES NUTRICIONALES  
QUE AYUDEN A LAS PERSONAS A TENER  
UNA VIDA MÁS LARGA, FELIZ Y SALUDABLE.



POR MÁS DE 120 AÑOS  
**NUTRICIA** HA SIDO PIONERA  
EN INVESTIGACIÓN  
E INNOVACIÓN PARA  
CREAR SOLUCIONES  
NUTRICIONALES  
ESPECIALIZADAS.



PIONEROS EN EL MANEJO  
NUTRICIONAL PARA  
LA ALERGIA ALIMENTARIA.

# HAY MAGIA EN NUESTRO INTERIOR





✓ **Descripción**

Alimento para propósitos médicos especiales. Fórmula oligomérica con proteína de suero extensamente hidrolizada, con carbohidratos, sin lactosa, con grasa vegetal, triglicéridos de cadena media - TCM (50%), ácidos grasos poliinsaturados de cadena larga (LCPs), vitaminas, minerales, oligoelementos y nucleótidos. Para el manejo nutricional de lactantes de 0-12 meses con Alergia a la Proteína de Leche de Vaca - APLV (leve y moderada) con manifestaciones gastrointestinales y síndrome de malabsorción (SMA) secundario a APLV, que no puedan suplir sus requerimientos nutricionales con una alimentación convencional.

✓ **Concentración**

\*12,8% P/V

✓ **Categoría Mipres 1701**

Fórmulas especiales para niños (lactantes, niños de corta edad y niños).

✓ **Registro sanitario**

RSA-0009420-2019

Fuente de Proteínas	Concentrado de proteína hidrolizada de suero (de leche)
Fuente de Carbohidratos	Sólidos de jarabe de maíz
Fuente de Lípidos	Triglicéridos de cadena media, mezcla de aceites vegetales (aceite de colza, aceite de girasol, aceite de palma, aceite alto en ácido araquidónico), aceite de pescado
Distribución Calórica	Proteínas 11% Carbohidratos 41% Lípidos 48%
Osmolaridad (mOsm/L)	190*
Osmolalidad (mOsm/kg de agua)	210*

✓ **Condiciones médicas**

- Alergia a la Proteína de Leche de Vaca
- APLV (leve y moderada) con manifestaciones gastrointestinales.
- Síndrome de malabsorción (SMA) secundario a APLV

✓ **Características**

- 50% TCM.
- Con 5 nucleótidos.
- Sin lactosa.
- Baja osmolaridad.
- Con ácidos grasos poliinsaturados de cadena larga:
  - DHA y AA en relación 1:1.
  - EPA.

✓ **Preparación\***

A 30 mL de agua previamente hervida adicionar 1 cuchara medidora a ras (4,3 g de polvo).



### Información Nutricional

Energía y Nutrientes	Unid.	Por 100 g	Por 100 kcal	Por 100ml 12.8% P/V
<b>Valor energético</b>	kcal	515	100	66
	kJ	2155	420	275
<b>Proteínas</b>	g	14	2.7	1.8
<b>Grasas totales</b>	g	27.3	5.3	3.5
<b>TCM (50% del total de las grasas)</b>				
Grasas saturadas	g	15	2.9	1.9
Grasas monoinsaturadas	g	6.2	1.2	0.8
Grasas poliinsaturadas	g	4.4	0.9	0.6
Ac. grasas trans	g	0	0	0
<b>Carbohidratos</b>	g	53.4	10	6.8
Azúcares	g	8.2	1.6	1.0
Lactosa	g	<0.5	<0.09	<0.06

### Vitaminas, minerales y oligoelementos

Vitamina A	mcg RE	405	79	52
Vitamina C	mg	73	14	9.3
Vitamina D <sub>3</sub>	mcg	9.8	1.9	1.3
Vitamina E	mg- $\alpha$ -TE	8.1	1.6	1.0
Vitamina K	mcg	37	7.2	4.7
Vitamina B1 (Tiamina)	mcg	387	75	50
Vitamina B2 (Riboflavina)	mcg	773	150	99
Vitamina B3 (Niacina)	mg NE	7.4	1.4	0.95
Vitamina B5 (Ácido pantoténico)	mcg	2578	500	330
Vitamina B6 (Piridoxina)	mcg	309	60	40
Vitamina B9 (Ácido fólico)	mcg	70	14	8.9
Vitamina B12 (Cobalamina)	mcg	1.4	0.27	0.18
Biotina	mcg	13	2.6	1.7
Sodio	mg	140	27	18
Potasio	mg	507	98	65
Cloruro	mg	310	60	40
Calcio	mg	390	76	50
Fósforo	mg	218	42	28
Magnesio	mg	40	7.7	5.1
Hierro	mg	6.0	1.2	0.77
Zinc	mg	3.9	0.76	0.5
Cobre	mcg	314	61	40
Yodo	mcg	93	18	12
Selenio	mcg	14	2.8	1.8
Manganeso	mcg	244	47	31
Colina	mg	79	15	10
L-Carnitina	mg	8.3	1.6	1.1
Taurina	mg	41	8.0	5.3
Inositol	mg	26	5.1	3.3



✓ **Descripción**

Alimento para propósitos médicos especiales. Fórmula monomérica en polvo, no láctea, con aminoácidos libres sintéticos, carbohidratos, triglicéridos de cadena media (TCM), ácidos grasos poliinsaturados de cadena larga - LCPs (DHA y AA) y nucleótidos. Para el manejo nutricional de lactantes de 0 a 12 meses de edad con alergia a la proteína de leche de vaca (APLV), alergia alimentaria múltiple, reacción a fórmulas extensamente hidrolizadas, síndrome de intestino corto.

✓ **Concentración**

\*13,8% P/V

✓ **Categoría Mipres 1701**

Fórmulas especiales para niños (lactantes, niños de corta edad y niños).

✓ **Registro sanitario**

RSA-007011-2018

Fuente de Proteínas	Aminoácidos libres 100% sintéticos
Fuente de Carbohidratos	Sólidos de jarabe de maíz
Fuente de Lípidos	Aceites vegetales refinados (triglicéridos de cadena media de aceite de coco, aceite de girasol alto oleico, aceite de girasol, aceite de canola). Aceite vegetal alto en ácido araquidónico (AA). Aceite vegetal alto en ácido docosahexaenoico (DHA)
Distribución Calórica	Proteínas 11,2% Carbohidratos 43,1% Lípidos 45,7%
Osmolaridad (mOsm/L)	310*
Osmolalidad (mOsm/kg de agua)	340*

✓ **Condiciones médicas**

- Alergia a la Proteína de Leche de Vaca (APLV).
- Alergia alimentaria múltiple.
- Síndrome de intestino corto.
- Reacción a fórmulas extensamente hidrolizadas.
- Esofagitis eosinofílica.

✓ **Características**

- 34% TCM.
- Con 5 nucleótidos.
- Con ácidos grasos poliinsaturados de cadena larga:
  - DHA y AA en relación 1:1.

✓ **Preparación\***

- A 30 mL de agua previamente hervida adicionar 1 cuchara medidora a ras (4,6 g de polvo).



	Unidad	Por 100 g	Por 100 mL (13,8% P/V)
<b>Energía</b>	kcal	483	67
	kJ	2020	279
<b>Proteínas</b>	g	13,5	1,9
<b>Nucleótidos</b>	mg	23,3	3,22
<b>Grasas</b>	g	24,5	3,4
Saturadas	g	10,6	1,5
Monoinsaturadas	g	9,1	1,3
Poliinsaturadas	g	4,8	0,66
Ácido linoleico	mg	3565	492
TCM (34% de la grasa total)			
TCL (66% de la grasa total)			
<b>Fibra dietaria</b>	g	0	0
<b>Carbohidratos</b>	g	52,0	7,2
Azúcares	g	4,6	0,63
<b>Vitaminas, minerales y elementos traza</b>			
Vitamina A	µg de RE (UI)	406(1352)	56,0(187)
Vitamina D <sub>3</sub>	µg (UI)	8,8(352)	1,21(48,6)
Vitamina E	mg α-TE (UI)	4,6(6,8)	0,63(0,94)
Vitamina C	mg	51,6	7,12
Vitamina K <sub>1</sub>	µg	42,5	5,87
Tiamina (vitamina B <sub>1</sub> )	mcg	540	74,5
Riboflavina (vitamina B <sub>2</sub> )	mg	0,54	0,07
Niacina (vitamina B <sub>3</sub> )	mg (mg NE)	4,9(10,2)	0,68(1,4)
Piridoxina (vitamina B <sub>6</sub> )	mg	0,54	0,07
Ácido Fólico (vitamina B <sub>9</sub> )	µg	64	8,83
Cobalamina (vitamina B <sub>12</sub> )	µg	1,3	0,18
Biotina	µg	19	2,62
Ácido Pantoténico (vitamina B <sub>5</sub> )	mg	2,9	0,4
Colina	mg	95,4	13,2
Inositol	mg	108	14,9
Carnitina	mg	9,5	1,31
Taurina	mg	30	4,14
Sodio	mg	189	26,1
Potasio	mg	525	72,5
Cloruro	mg	386	53,3
Calcio	mg	561	77,4
Fósforo	mg	397	54,8
Magnesio	mg	51,0	7,04
Hierro	mg	7,3	1,01
Cobre	µg	410	56,6
Zinc	mg	5,3	0,73
Manganeso	mg	0,20	0,03
Yodo	µg	100	13,8
Molibdeno	µg	11,3	1,56
Selenio	µg	14,5	2
Cromo	µg	10,6	1,46



✔ **Descripción**

Alimento para propósitos médicos especiales. Fórmula monomérica, en polvo, no láctea, sin lactosa, con aminoácidos libres sintéticos, carbohidratos, grasa vegetal, Triglicéridos de Cadena Media - TCM (35% de grasa), ácidos grasos esenciales (linoleico y alfa linoléico), vitaminas, minerales, oligoelementos y fibra prebiótica (FOS + inulina). Para alimentación vía oral o enteral por sonda en niños de 1 a 10 años con Alergia a la Proteína de Leche de Vaca (APLV), Alergia Alimentaria Múltiple, Esófagitis Eosinofílica y Síndrome de Intestino Corto, que no pueden suplir sus requerimientos nutricionales con una alimentación normal o modificada.

✔ **Concentración**

\*21,2% P/V

✔ **Categoría Mipres**

1701

✔ **Registro sanitario**

RSA-0009886-2020

Fórmulas especiales para niños (lactantes, niños de corta edad y niños).

<b>Fuente de Proteínas</b>	Aminoácidos libres 100% sintéticos
<b>Fuente de Carbohidratos</b>	Sólidos de jarabe de maíz
<b>Fuente de Fibra Dietaria</b>	FOS e inulina
<b>Fuente de Lípidos</b>	Aceites vegetales refinados (triglicéridos de cadena media, girasol alto oleico, girasol, canola) TCM 35% - TCL 65%
<b>Distribución Calórica</b>	Proteínas 12,5% Carbohidratos 43,6% Lípidos 43,9%
<b>Osmolaridad (mOsm/L)</b>	520*
<b>Osmolalidad (mOsm/kg de agua)</b>	620*

✔ **Condiciones médicas**

- Alergia a la Proteína de Leche de Vaca (APLV).
- Alergia alimentaria múltiple.
- Esófagitis eosinofílica.
- Síndrome de intestino corto.

✔ **Características**

- 35% TCM.
- Con prebióticos (FOS e inulina).
- Contiene ácidos grasos esenciales:
  - Ácido linoleico y ácido alfa-linolénico.

✔ **Preparación\***

- Cada cuchara medidora a ras contiene aproximadamente 7,7 g de producto.



Cantidad de agua a añadir (mL)

- 30 mL
- 120 mL
- 210 mL
- 630 mL



Cantidad de Neocate Junior con Prebióticos

- 1 cucharada o 7,7 g
- 4 cucharadas o 30,8 g
- 7 cucharadas o 53,9 g
- 21 cucharadas o 161,7 g



Volumen final (mL)

- 36 mL
- 145 mL
- 254 mL
- 763 mL



**Densidad energética**



	Unidad	Por 100 g	Por 100 mL (21,2% P/V)
<b>Energía</b>	kcal	472	100
	kJ	1976	419
<b>Proteínas</b>	g	14,8	3,1
<b>Carbohidratos</b>	g	51,4	10,9
Azúcares	g	4,4	0,93
Lactosa	g	0	0
<b>Grasas</b>	g	23,0	4,9
Saturadas	g	9,8	2,1
Monoinsaturadas	g	8,0	1,7
Poliinsaturadas	g	4,1	0,87
Ácidos Grasos Trans	g	0,0	0,0
Ácido Linoleico	mg	3750	794
Ácido α-linolénico	mg	375	79,4
<b>Colesterol</b>	mg	0,0	0,0
<b>Fibra dietaria</b>	g	1,9	0,40
<b>Sodio</b>	mg	239	50,6
<b>Vitaminas, minerales y oligoelementos</b>			
Vitamina A	µg RE (UI)	287(956)	60,8(202)
Vitamina D <sub>3</sub>	µg (UI)	9,5(380)	2,0(80,5)
Vitamina E	mg α-TE	6,71	1,4
Vitamina C	mg	44,6	9,4
Vitamina K	µg	19,2	4,1
Tiamina (vitamina B <sub>1</sub> )	mg	0,48	0,10
Riboflavina (vitamina B <sub>2</sub> )	mg	0,96	0,20
Niacina (vitamina B <sub>3</sub> )	mg	4,3	0,91
Piridoxina (vitamina B <sub>6</sub> )	mg	0,48	0,10
Ácido Fólico (vitamina B <sub>9</sub> )	µg	143	30,3
Cobalamina (vitamina B <sub>12</sub> )	µg	1,9	0,40
Biotina	µg	14,4	3,1
Ácido Pantoténico (vitamina B <sub>5</sub> )	mg	1,9	0,40
Colina	mg	143	30,3
Inositol	mg	105	22,2
L-Carnitina	mg	15,8	3,3
Taurina	mg	31,45	6,7
Potasio	mg	653	138
Cloruro	mg	364	77,1
Calcio	mg	565	120
Fósforo	mg	382	80,9
Magnesio	mg	76,5	16,2
Hierro	mg	7,4	1,6
Cobre	mcg	530	112
Zinc	mg	4,7	1,0
Manganeso	mcg	620	131
Yodo	µg	85,2	18,1
Molibdeno	µg	21,5	4,6
Selenio	µg	19,2	4,1
Cromo	µg	18,0	3,8



✔ **Descripción**

Alimento para propósitos médicos especiales. Fórmula monomérica, en polvo, no láctea, sin lactosa, con aminoácidos libres sintéticos, carbohidratos, grasa vegetal, Triglicéridos de Cadena Media - TCM (35% de grasa), ácidos grasos esenciales (linoleico y alfa linoléico), vitaminas, minerales, oligoelementos y fibra prebiótica (FOS + inulina). Para alimentación vía oral o enteral por sonda en niños de 1 a 10 años con Alergia a la Proteína de Leche de Vaca (APLV), Alergia Alimentaria Múltiple, Esofagitis Eosinofílica y Síndrome de Intestino Corto, que no pueden suplir sus requerimientos nutricionales con una alimentación normal o modificada.

✔ **Concentración**

\*21,2% P/V

✔ **Categoría Mipres 1701**

Fórmulas especiales para niños (lactantes, niños de corta edad y niños).

✔ **Registro sanitario**

RSA-0009886-2020

Fuente de Proteínas	Aminoácidos libres 100% sintéticos
Fuente de Carbohidratos	Sólidos de jarabe de maíz
Fuente de Fibra Dietaria	FOS e inulina
Fuente de Lípidos	Aceites vegetales refinados (triglicéridos de cadena media, girasol alto oleico, girasol, canola) TCM 35% - TCL 65%
Distribución Calórica	Proteínas 12,5% Carbohidratos 43,6% Lípidos 43,9%
Osmolaridad (mOsm/L)	530*
Osmolalidad (mOsm/kg de agua)	620*

✔ **Condiciones médicas**

- Alergia a la Proteína de Leche de Vaca (APLV).
- Alergia alimentaria múltiple.
- Esofagitis eosinofílica.
- Síndrome de intestino corto.

✔ **Características**

- 35% TCM
- Con prebióticos (FOS e inulina).
- Contiene ácidos grasos esenciales:
- Ácido linoleico y ácido alfa-linolénico.

✔ **Preparación\***

- Cada cuchara medidora a ras contiene aproximadamente 7,3 g de producto.



Cantidad de agua a añadir (mL)

30 mL

120 mL

210 mL

630 mL



Cantidad de Neocate Junior con Prebióticos

1 cucharada o 7,3 g

4 cucharadas o 29,2 g

7 cucharadas o 51,1 g

21 cucharadas o 153,3 g



Volumen final (mL)

36 mL

145 mL

254 mL

763 mL



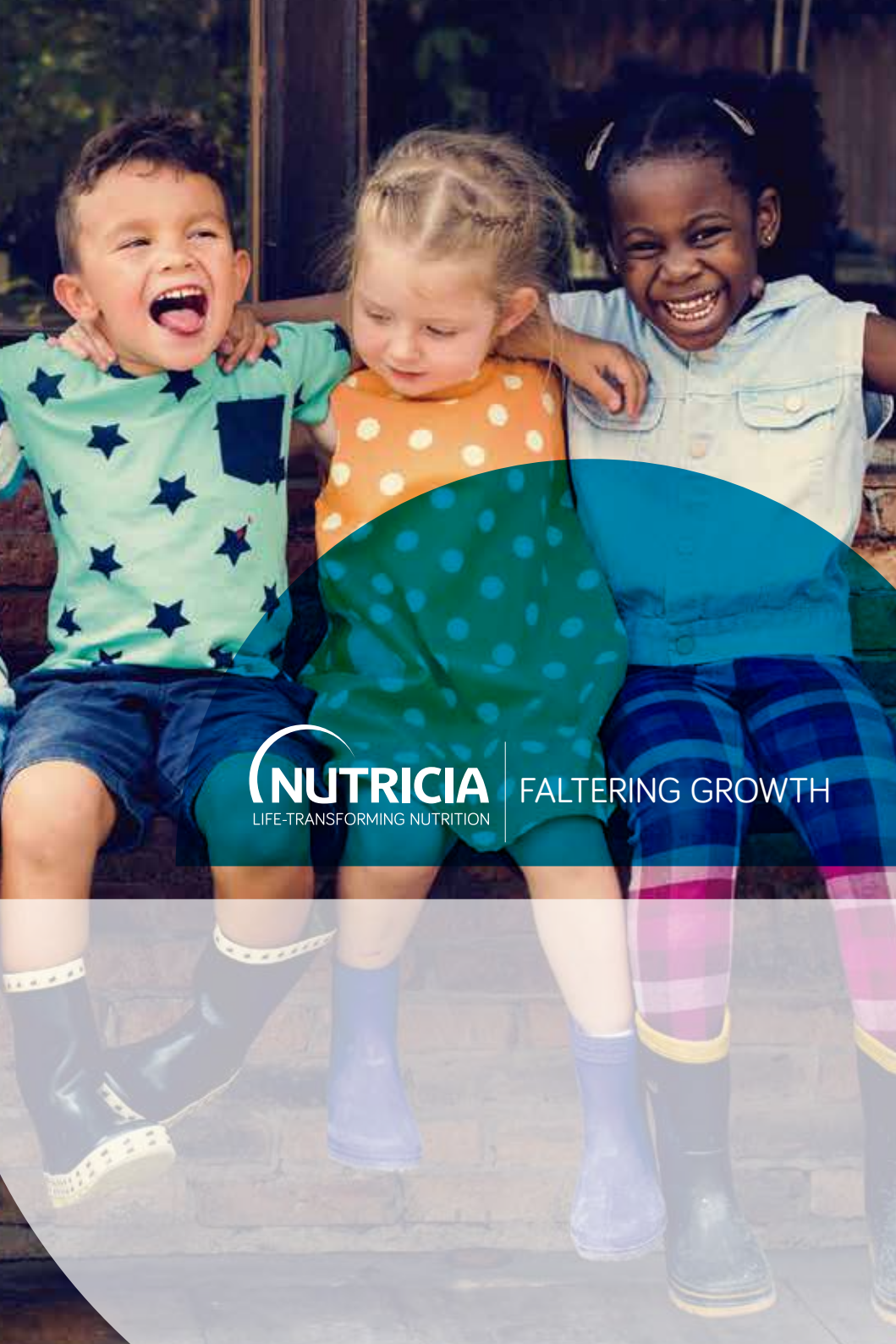
Densidad energética

NUTRICIA  
**Neocate**  
Junior  
con Prebióticos

Información Nutricional

	Unidad	Por 100 g	Por 100 mL (21,2% P/V)
<b>Energía</b>	kcal	472	100
	kJ	1976	419
<b>Proteínas</b>	g	14,8	3,1
<b>Carbohidratos</b>	g	51,4	10,9
Azúcares	g	4,4	0,93
Lactosa	g	0	0
Sacarosa	mg	0,02	0
<b>Grasas</b>	g	23,0	4,9
Saturadas	g	9,8	2,1
Monoinsaturadas	g	8,0	1,7
Poliinsaturadas	g	4,1	0,87
Ácidos Grasos Trans	g	0,0	0,0
Ácido Linoleico	mg	3750	794
Ácido $\alpha$ -linolénico	mg	375	79,4
<b>Colesterol</b>	mg	0,0	0,0
<b>Fibra dietaria</b>	g	1,9	0,4
<b>Sodio</b>	mg	239	50,6
<b>Vitaminas, minerales y oligoelementos</b>			
Vitamina A	$\mu$ g RE (UI)	287(956)	60,8(202)
Vitamina D <sub>3</sub>	$\mu$ g (UI)	9,5(380)	2,0(80,5)
Vitamina E	mg $\alpha$ -TE	6,7	1,4
Vitamina C	mg	44,6	9,4
Vitamina K	$\mu$ g	19,2	4,1
Tiamina (vitamina B <sub>1</sub> )	mg	0,48	0,10
Riboflavina (vitamina B <sub>2</sub> )	mg	0,96	0,20
Niacina (vitamina B <sub>3</sub> )	mg	4,3	0,91
Piridoxina (vitamina B <sub>6</sub> )	mg	0,48	0,10
Ácido Fólico (vitamina B <sub>9</sub> )	$\mu$ g	143	30,3
Cobalamina (vitamina B <sub>12</sub> )	$\mu$ g	1,9	0,40
Biotina	$\mu$ g	14,4	3,1
Ácido Pantoténico (vitamina B <sub>5</sub> )	mg	1,9	0,4
Colina	mg	143	30,3
Inositol	mg	105	22,2
L-Carnitina	mg	15,8	3,3
Taurina	mg	31,45	6,7
Potasio	mg	653	138
Cloruro	mg	364	77,1
Calcio	mg	565	120
Fósforo	mg	382	80,9
Magnesio	mg	76,5	16,2
Hierro	mg	7,4	1,6
Cobre	mcg	530	112
Zinc	mg	4,7	1,0
Manganeso	mcg	620	131
Yodo	$\mu$ g	85,2	18,1
Molibdeno	$\mu$ g	21,5	4,6
Selenio	$\mu$ g	19,2	4,1
Cromo	$\mu$ g	18,0	3,8





**NUTRICIA**  
LIFE-TRANSFORMING NUTRITION

FALTERING GROWTH



✔ **Descripción**

Fórmula para lactantes con necesidades especiales de nutrición, láctea con hierro.

✔ **Concentración**

\*20,24% P/V

✔ **Categoría Mipres 1701**

Fórmulas especiales para niños (lactantes, niños de corta edad y niños).

✔ **Registro sanitario**

RSIA02155712

Fuente de Proteínas	Suero de leche desmineralizado, leche descremada y concentrado de proteína de suero de leche
Fuente de Carbohidratos	Sólidos de jarabe de maíz
Fuente de Fibra Dietaria	GOS y FOS
Fuente de Lípidos	Aceites vegetales (coco, girasol alto oleico, palma, colza, girasol), aceite de pescado
Distribución Calórica	Proteínas 10,7% Carbohidratos 40,2% Lípidos 49,1%
Carga Estimada Renal de Solutos (mOsm/L)	224*
Osmolaridad (mOsm/L)	340*
Osmolalidad (mOsm/kg de agua)	400*

✔ **Condiciones médicas**

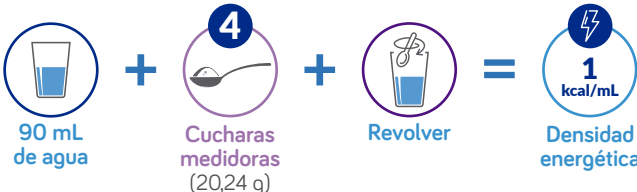
- Lactantes con requerimientos energéticos incrementados.
- Desnutrición proteico-calórica secundaria a enfermedades.

✔ **Características**

- Contiene lactosa (5,4 g/100 mL).
- Con 5 nucleótidos.
- Con prebióticos (GOS y FOS).
- Contiene ácidos grasos poliinsaturados de cadena larga (DHA, AA y EPA).

✔ **Preparación\***

- 4 cucharas medidoras a ras (5,06 g de polvo) en 90 mL de agua previamente hervida.



Información Nutricional

	Unidad	Por 100 g	Por 100 mL (20,24% P/V)
<b>Energía</b>	kcal	494	100
	kJ	2066	418
<b>Proteínas</b>	g	13,2	2,7
<b>Carbohidratos</b>	g	49,7	10,1
Azúcares	g	31,5	6,4
<b>Fibra dietaria</b>	g	2,8	0,57
Galactooligosacáridos (GOS)	g	2,52	0,513
Fructooligosacáridos (FOS)	g	0,28	0,057
<b>Grasas</b>	g	26,9	5,5
Saturadas	g	12,1	2,5
Monoinsaturadas	g	10,6	2,1
Poliinsaturadas	g	4,3	0,86
Ácido Docosahexaenoico (DHA)	mg	12	25,2
Ácido Araquidónico (AA)	mg	12	25,2
Ácido Eicosapentaenoico (EPA)	mg	3	5,43
Ácidos Grasos Trans	g	0	0
Colesterol	mg	0	0
Nucleótidos	mg	17,9	3,62
<b>Vitaminas, minerales y oligoelementos</b>			
Vitamina A	µg RE	439	88,8
Vitamina D	µg	12	2,42
Vitamina E	mg α-TE	11,9	2,4
Vitamina C	mg	69,2	14,0
Vitamina K	µg	35,3	7,14
Tiamina (vitamina B <sub>1</sub> )	µg	750	150
Riboflavina (vitamina B <sub>2</sub> )	µg	1000	200
Niacina (vitamina B <sub>3</sub> )	µg	5970	1210
Ácido Pantoténico (vitamina B <sub>5</sub> )	µg	3970	800
Piridoxina (vitamina B <sub>6</sub> )	µg	550	110
Ácido Fólico (vitamina B <sub>9</sub> )	µg	79,8	16,1
Cobalamina (vitamina B <sub>12</sub> )	µg	1,5	0,3
Biotina	µg	19	3,84
Colina	mg	156	31,6
Inositol	mg	124	25
L-Carnitina	mg	9,97	2,02
Taurina	mg	34,8	7,04
Sodio	mg	185	37,3
Potasio	mg	499	101
Cloruro	mg	374	75,7
Calcio	mg	497	101
Fósforo	mg	268	54,3
Magnesio	mg	44,9	9,08
Hierro	mg	5,96	1,21
Cobre	µg	370	75
Zinc	mg	3,98	0,81
Manganeso	µg	50	10
Yodo	µg	94,3	19,1
Molibdeno	µg	15,8	3,2
Selenio	µg	18,7	3,78



✓ **Descripción**

Alimento en polvo para propósitos médicos especiales, polimérico, hipercalórico con vitaminas y minerales.

✓ **Concentración**

\*30,4% P/V

✓ **Categoría Mipres 1503**

Densidad Calórica

1 a 2 kcal/mL

✓ **Registro sanitario**

RSIA0319010

Fuente de Proteínas	Caseinato de calcio
Fuente de Carbohidratos	Maltodextrina, sacarosa
Fuente de Lípidos	Aceites vegetales (palma, girasol, canola)
Distribución Calórica	Proteínas 9% Carbohidratos 50% Lípidos 41%
Carga Estimada Renal de Solutos (mOsm/L)	309*
Osmolaridad (mOsm/L)	425*
Osmolalidad (mOsm/kg de agua)	550*

✓ **Condiciones médicas**

- Niños con requerimientos energéticos incrementados.
- Desnutrición proteico-calórica secundaria a enfermedades.

✓ **Características**

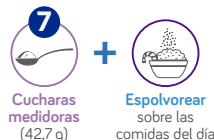
- Sin lactosa.
- Contiene hierro y zinc.
- Contiene ácidos grasos esenciales:
  - Ácido linoleico y Ácido alfa-linolénico.

✓ **Preparación\***

• **En líquidos:** Para preparar una porción, mezcle 7 cucharas medidoras a ras (6,1 g de polvo cada una) en 110 mL de agua.



• **En sólidos:** Adicione 7 cucharas medidoras a ras (6,1 g de polvo cada una) distribuidas en las comidas del día. Espolvoreélo solamente cuando la preparación esté lista para consumir. No adicionar durante la cocción.





	Unidad	Por 100 g	Por 100 mL (30,4% P/V)
<b>Energía</b>	kcal	493	150
	kJ	2065	630
<b>Grasa</b>	g	22,6	6,9
Grasa Saturada	g	5,7	1,7
Grasa Trans	g	0	0
Grasa Monoinsaturada	g	13,6	4,1
Grasa Poliinsaturada	g	3,3	1,0
<b>Colesterol</b>	mg	0	0
<b>Carbohidratos totales</b>	g	61,4	18,7
Fibra dietaria	g	0	0
Azúcares	g	14,6	4,4
<b>Proteína</b>	g	11,1	3,4
<b>Vitaminas, minerales y oligoelementos</b>			
Vitamina A	mcg RE	226	69
Vitamina C	mg	58	18
Vitamina D	mcg	5,4	1,7
Vitamina E	mg α-TE	6,5	2,0
Vitamina K	mcg	22	6,6
Tiamina (vitamina B <sub>1</sub> )	mcg	763	232
Riboflavina (vitamina B <sub>2</sub> )	mcg	800	243
Niacina (vitamina B <sub>3</sub> )	mg NE	8,0	2,4
Ácido Pantoténico (vitamina B <sub>5</sub> )	mcg	1658	504
Piridoxina (vitamina B <sub>6</sub> )	mcg	597	182
Ácido Fólico (vitamina B <sub>9</sub> )	mcg	88	27
Cobalamina (vitamina B <sub>12</sub> )	mcg	0,86	0,26
Biotina	mcg	17	5,2
Sodio	mg	222	67
Potasio	mg	494	150
Cloruro	mg	334	101
Calcio	mg	277	84
Fósforo	mg	244	74
Magnesio	mg	51	16
Hierro	mg	4,9	1,5
Zinc	mg	5,0	1,5
Cobre	mcg	443	135
Manganeso	mcg	750	228
Flúor	mcg	323	98
Molibdeno	mcg	32	9,9
Selenio	mcg	17	5,2
Cromo	mcg	17	5,2
Yodo	mcg	50	15
L-Carnitina	mg	10	3,0
Colina	mg	100	30
Inositol	mg	5,2	1,6
Taurina	mg	36	11



✓ **Descripción**

Alimento en polvo para propósitos médicos especiales, polimérico, hipercalórico con vitaminas y minerales.

✓ **Concentración**

\*30,4% P/V

✓ **Categoría Mipres 1503**

Densidad Calórica  
1 a 2 kcal/mL

✓ **Registro sanitario**

RSIA0319010

Fuente de Proteínas	Caseinato de calcio
Fuente de Carbohidratos	Maltodextrina, sacarosa
Fuente de Lípidos	Aceites vegetales (palma, girasol, canola)
Distribución Calórica	Proteínas 9% Carbohidratos 50% Lípidos 41%
Carga Estimada Renal de Solutos (mOsm/L)	308*
Osmolaridad (mOsm/L)	425*
Osmolalidad (mOsm/kg de agua)	550*

✓ **Condiciones médicas**

- Niños con requerimientos energéticos incrementados.
- Desnutrición proteico-calórica secundaria a enfermedades.

✓ **Características**

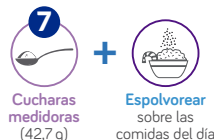
- Sin lactosa.
- Contiene hierro y zinc.
- Contiene ácidos grasos esenciales:
  - Ácido linoleico y ácido alfa-linolénico.

✓ **Preparación\***

• **En líquidos:** Para preparar una porción, mezcle 7 cucharas medidoras a ras (6,1 g de polvo cada una) en 110 mL de agua.



• **En sólidos:** Adicione 7 cucharas medidoras a ras (6,1 g de polvo cada una) distribuidas en las comidas del día. Espolvoreélo solamente cuando la preparación esté lista para consumir. No adicionar durante la cocción.



	Unidad	Por 100 g	Por 100 mL (30,4% P/V)
<b>Energía</b>	kcal	492	150
	kJ	2065	630
<b>Grasa</b>	g	22,6	6,9
Grasa Saturada	g	5,7	1,7
Grasa Trans	g	0	0
Grasa Monoinsaturada	g	13,6	4,1
Grasa Poliinsaturada	g	3,3	1,0
<b>Colesterol</b>	mg	0	0
<b>Carbohidratos totales</b>	g	61,3	18,6
Fibra dietaria	g	0	0
Azúcares	g	14,6	4,4
<b>Proteína</b>	g	11,1	3,4
<b>Vitaminas, minerales y oligoelementos</b>			
Vitamina A	mcg RE	225	68
Vitamina C	mg	58	17
Vitamina D	mcg	5,4	1,7
Vitamina E	mg α-TE	6,5	2,0
Vitamina K	mcg	22	6,6
Tiamina (vitamina B <sub>1</sub> )	mcg	762	232
Riboflavina (vitamina B <sub>2</sub> )	mcg	799	243
Niacina (vitamina B <sub>3</sub> )	mg NE	8,0	2,4
Ácido Pantoténico (vitamina B <sub>5</sub> )	mcg	1656	503
Piridoxina (vitamina B <sub>6</sub> )	mcg	596	181
Ácido Fólico (vitamina B <sub>9</sub> )	mcg	87	27
Cobalamina (vitamina B <sub>12</sub> )	mcg	0,86	0,26
Biotina	mcg	17	5,2
Sodio	mg	222	67
Potasio	mg	493	150
Cloruro	mg	333	101
Calcio	mg	277	84
Fósforo	mg	244	74
Magnesio	mg	51	16
Hierro	mg	4,9	1,5
Zinc	mg	5,0	1,5
Cobre	mcg	443	135
Manganeso	mcg	749	228
Flúor	mcg	323	98
Molibdeno	mcg	32	9,9
Selenio	mcg	17	5,2
Cromo	mcg	17	5,2
Yodo	mcg	49	15
L-Carnitina	mg	9,9	3,0
Colina	mg	99	30
Inositol	mg	5,2	1,6
Taurina	mg	36	11



**✓ Descripción**

Alimento para propósitos médicos especiales, fórmula modular en polvo a base de concentrado de proteína de leche de vaca, para el manejo nutricional de niños mayores de 3 años y adultos con requerimientos incrementados de proteína durante estados pre y postoperatorios, anorexia, SIDA, caquexia secundaria a enfermedades catabólicas, cáncer en tratamiento con quimioterapia y radioterapia, situaciones de regeneración y cicatrización de tejidos en quemaduras a partir de grado 2 o superficie quemada corporal mayor al 15%, y de adultos con sarcopenia y condiciones de capacidad gástrica limitada después de la primera semana de la cirugía bariátrica.

**✓ Registro sanitario**

RSA-006170-2018

**✓ Categoría Mipres**

**1601**

Módulos de proteína, carbohidratos y lípidos.

<b>Fuente de Proteínas</b>	Concentrado de proteína de leche de vaca (80% caseína y 20% proteína de suero)
<b>Distribución Calórica</b>	Proteínas 95% Carbohidratos 1% Grasas 4%
<b>Osmolaridad (mOsm/L)</b>	25*
<b>Osmolalidad (mOsm/kg de agua)</b>	30*

**✓ Condiciones Médicas**

- Niños mayores de 3 años y adultos con requerimientos incrementados de proteína:
  - Durante estados pre y postoperatorios.
  - Caquexia secundaria a enfermedades catabólicas.
  - Cáncer en tratamiento con quimioterapia y radioterapia.
  - Situaciones de regeneración y cicatrización de tejidos en quemaduras a partir de grado 2 o superficie quemada corporal mayor al 15%.
- Anorexia
- SIDA
- Adultos con:
  - Sarcopenia
  - Condiciones de capacidad gástrica limitada después de la primera semana de la cirugía bariátrica.

**✓ Características**

- Mezcla de diferentes tipos de proteínas de alto valor biológico (caseína + suero).
- Contiene calcio.

**✓ Preparación\***

- La cantidad de producto debe ser determinada por el profesional de la salud y depende de la edad, el peso y los requerimientos de proteína del individuo.



Por su sabor neutro puede agregarse a preparaciones dulces y saladas



Es apto para cocinar\*



Una cuchara medidora de 2,5 g de Casilan PRO aporta 2,2 g de proteína

\*No usar en preparaciones que requieran altas temperaturas (fritura, horneado mayor a 180°C)



## Información Nutricional

	Unidad	Por 100 g
<b>Energía</b>	kcal	368
	kJ	1560
<b>Grasa Total</b>	g	1,6
Grasa Saturada	g	1,2
Grasa Trans	g	0
<b>Colesterol</b>	mg	0
<b>Sodio</b>	mg	110
<b>Potasio</b>	mg	140
<b>Carbohidratos Totales</b>	g	1,2
Fibra dietaria	g	0
Azúcares	g	1,2
<b>Proteínas</b>	g	87
<b>Minerales</b>		
Calcio	mg	1350
Fósforo	mg	700
Magnesio	mg	≤ 20
Cloruro	mg	80





**NUTRICIA**  
LIFE-TRANSFORMING NUTRITION

**KETOGENICS**



**Descripción**

Alimento para propósitos médicos especiales. Fórmula para Enfermedades específicas, en polvo, con alto contenido de grasas (88,6% del valor calórico total) y bajo contenido de carbohidratos disponibles (17% del valor calórico total), con proteínas, vitaminas, minerales, triglicéridos de cadena larga (TCL), ácidos docosahexaenoico (DHA), araquidónico (AA), linoleico y alfa- linoléico, l-carnitina y fibra dietaria. Para el manejo nutricional vía oral o sonda de niños entre 1 a 10 años que requieren dieta cetogénica relación 4:1 (grasa: carbohidratos disponibles + proteína), en epilepsia refractaria o farmacoresistente, síndrome de Doose, síndrome de West, síndrome de Dravet, complejo de esclerosis tuberosa, estatus epiléptico superrefractario, deficiencia del transportador de glucosa tipo 1 (GLUT1), síndrome de Lennox-Gastaut y deficiencia de piruvato deshidrogenasa (PDH), que no puedan suplir sus requerimientos nutricionales con una alimentación convencional. Sabor neutro.

**Concentración**

\*14,2% P/V

**Categoría Mipres**

**1503**

**Registro sanitario**

RSA-002803-2017

Densidad Calórica

1 a 2 kcal/mL

<b>Fuente de Proteínas</b>	Proteínas de leche (caseína, proteína de suero), aminoácidos libres, caseinato sódico
<b>Fuente de Carbohidratos</b>	Jarabe de glucosa deshidratado, maltodextrina
<b>Fuente de Fibra Dietaria</b>	Celulosa, inulina, oligofructosa, goma arábiga, almidón resistente, polisacáridos de soya
<b>Fuente de Lípidos</b>	Aceites vegetales refinados (aceite de almendra de palma, aceite de soya, aceite de girasol), aceite vegetal rico en ácido araquidónico, aceite vegetal rico en ácido docosahexaenoico
<b>Distribución Calórica</b>	Proteínas 8,2%      Lípidos 88,6% Carbohidratos 1,7%      Fibra 1,5%
<b>Osmolaridad (mOsm/L)</b>	150*
<b>Osmolalidad (mOsm/kg de agua)</b>	170*

**Condiciones médicas**

- Epilepsia refractaria o farmacoresistente
- Síndrome de Doose
- Síndrome de West
- Síndrome de Dravet
- Complejo de esclerosis tuberosa
- Estatus epiléptico superrefractario
- Deficiencia del transportador de glucosa tipo 1 (GLUT1)
- Síndrome de Lennox-Gastaut
- Deficiencia de piruvato deshidrogenasa (PDH)

**Características**

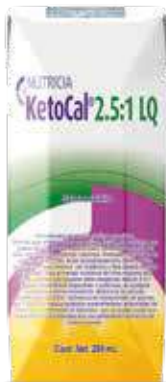
- Contiene carnitina.
- Perfil adecuado de grasas.
- Contiene ácidos grasos poliinsaturados de cadena larga (LCPs): DHA y AA.
- Con una mezcla de seis tipos diferentes de fibra dietaria.
- Con micronutrientes: vitaminas, minerales y elementos traza.
- Relación cetogénica 4:1 (grasas: carbohidratos + proteínas).

**Preparación\***





	Unidad	Por 100 g	Por 100 mL (14,2% P/V)	Por 100 mL (21,3% P/V)
<b>Energía</b>	kcal	703	100	150
	kJ	2897	411	617
<b>Grasa total</b>	g	69,2	9,8	14,7
Grasa Saturada	g	26,7	3,8	5,7
Grasa Trans	g	0	0	0
Grasa Monoinsaturada	g	22,8	3,2	4,9
Grasa Poliinsaturada	g	19,7	2,8	4,2
Ácido Araquidónico (AA)	mg	117	17,0	25,5
Ácido Docosahexaenoico (DHA)	mg	110	15,6	23,4
<b>Colesterol</b>	mg	0	0	0
<b>Sodio</b>	mg	529	75,2	113
<b>Carbohidratos disponibles</b>	g	2,9	0,41	0,62
Azúcares	g	1,0	0,14	0,21
<b>Fibra dietaria</b>	g	5,3	0,75	1,1
<b>Proteína</b>	g	14,4	2,0	3,0
<b>Vitaminas, minerales y elementos traza</b>				
Vitamina A	µg RE	370	52,6	78,9
Vitamina D	µg	10,5	1,5	2,3
Vitamina E	mg α-TE	10,7	1,5	2,3
Alfa - Tocoferol	mg	14,0	2,0	3,0
Vitamina K	µg	31,0	4,4	6,6
Tiamina (vitamina B <sub>1</sub> )	mg	0,70	0,10	0,15
Riboflavina (vitamina B <sub>2</sub> )	mg	0,70	0,10	0,15
Niacina (vitamina B <sub>3</sub> )	mg NE	10,6	1,5	2,3
Ácido Pantoténico (vitamina B <sub>5</sub> )	mg	2,9	0,41	0,62
Piridoxina (vitamina B <sub>6</sub> )	mg	0,70	0,10	0,15
Ácido Fólico (vitamina B <sub>9</sub> )	µg	116	16,5	24,8
Cobalamina (vitamina B <sub>12</sub> )	µg	1,3	0,18	0,27
Biotina	µg	19,1	2,7	4,1
Vitamina C	mg	40,0	5,7	8,6
Potasio	mg	848	120	180
Cloruro	mg	799	113	170
Calcio	mg	770	109	164
Fósforo	mg	462	65,7	98,6
Magnesio	mg	107	15,2	22,8
Hierro	mg	8,0	1,1	1,7
Zinc	mg	4,0	0,57	0,85
Cobre	mg	0,55	0,08	0,12
Manganeso	mg	0,91	0,13	0,19
Molibdeno	µg	31,7	4,5	6,8
Selenio	µg	30,0	4,3	6,4
Cromo	µg	16,3	2,3	3,5
Yodo	µg	86,2	12,2	18,3
<b>Otros</b>				
Colina	mg	320	45,5	68,3
Inositol	mg	19,1	2,7	4,1
L-Carnitina	mg	45,0	6,4	9,6
Taurina	mg	33,0	4,7	7,1



**✔ Descripción**

Alimento para propósitos médicos especiales. Fórmula para enfermedades específicas, líquida, hipercalórica, con grasas (83,9% del valor calórico total), carbohidratos (2,9% del valor calórico total), proteínas, vitaminas, minerales, triglicéridos de cadena media (TCM), ácido docosahexaenoico (DHA), ácidos grasos esenciales (linoleico, alfa-linolénico) y fibra dietaria (soluble e insoluble). Para el manejo nutricional de niños mayores de 8 años y adultos que requieren dieta cetogénica relación 2.5:1 (grasas : carbohidratos disponibles + proteínas), en epilepsia refractaria o farmacorresistente, deficiencia de piruvato deshidrogenasa (PDH), deficiencia del transportador de glucosa tipo 1 (GLUT1), estatus epiléptico superrefractario, enfermedad de Parkinson y enfermedad de Alzheimer, que no pueden suplir sus requerimientos nutricionales con una alimentación convencional. Sabor vainilla.

**✔ Registro sanitario**

RSA-0009917-2020

<b>Fuente de Proteínas</b>	Caseinato de sodio, concentrado de proteína de suero	
<b>Fuente de Carbohidratos</b>	Azúcar, maltodextrina	
<b>Fuente de Fibra Dietaria</b>	Fibra de soya, almidón de maíz, inulina, goma arábiga, celulosa microcristalina, fructooligosacáridos (FOS)	
<b>Fuente de Lípidos</b>	Aceites vegetales refinados (aceite de girasol alto oleico, triglicéridos de cadena media, aceite de soya), aceite vegetal alto en ácido docosahexaenoico	
<b>Distribución Calórica</b>	Proteínas 12% Carbohidratos 2,9%	Lípidos 83,7% Fibra 1,4%
<b>Osmolaridad (mOsm/L)</b>	266	
<b>Osmolalidad (mOsm/kg de agua)</b>	347	

**✔ Condiciones médicas**

- Epilepsia refractaria o farmacorresistente
- Deficiencia de piruvato deshidrogenasa (PDH)
- Deficiencia del transportador de glucosa tipo 1 (GLUT1)
- Estatus epiléptico superrefractarios

**✔ Características**

- Contiene seis tipos de fibra dietaria (soluble, insoluble, fermentable y no fermentable)
- Con 25,6% de Triglicéridos de Cadena Media (TCM) del total de las grasas.
- Con ácidos grasos esenciales (linoleico y alfa-linolénico)
- Con ácido docosahexaenoico (DHA)
- Perfil de grasas con predominio de ácidos grasos mono y poliinsaturados, y menor proporción de ácidos grasos saturados.
- Proteína de alto valor biológico

**✔ Instrucciones de uso\***

Agitar vigorosamente antes de consumir. La naturaleza alta en grasas de KetoCal 2.5: 1 puede resultar en un poco de cremosidad natural y la agitación completa es esencial para mezclar adecuadamente el producto. Para alimentación oral, se recomienda tomar frío y consumir inmediatamente. No hervir ni cocinar en microondas. En caso de alimentación por vía enteral, se recomienda enjuagar la sonda con agua tibia (aproximadamente 37 °C) entre cada alimentación.

Energía y Nutrientes	Unidad	Por 100 mL	Por porción (200 mL)
<b>Valor energético</b>	kcal	153	306
	kJ	637	1274
<b>Proteínas</b>	g	4,5	9,0
<b>Grasas totales</b>	g	14,3	28,6
Grasas saturadas	g	4,8	9,6
Triglicéridos de cadena media	g	3,6	7,2
Grasas monoinsaturadas	g	8,0	16,0
Grasas poliinsaturadas	g	1,5	3,0
Ácidos grasos trans	g	0	0
<b>Carbohidratos disponibles</b>	g	1,1	2,2
Azúcares	g	0,8	1,6
<b>Fibra dietaria</b>	g	1,1	2,2
Fibra soluble	g	0,56	1,1
Fibra insoluble	g	0,56	1,1
<b>Vitaminas, minerales y oligoelementos</b>			
Vitamina A	mcg RE	90	180
Vitamina C	mg	9,4	18,8
Vitamina D	mcg	2,3	4,6
Vitamina E	mg α-TE	4,0	8,0
Vitamina K	mcg	7,8	15,6
Vitamina B1 (Tiamina)	mg	0,15	0,30
Vitamina B2 (Riboflavina)	mg	0,15	0,30
Vitamina B3 (Niacina)	mg	1,8	3,6
Vitamina B5 (Ácido pantoténico)	mg	0,62	1,2
Vitamina B6 (Piridoxina)	mg	0,15	0,30
Vitamina B9 (Ácido fólico)	mcg	29	58
Vitamina B12 (Cobalamina)	mcg	0,30	0,60
Biotina	mcg	4,1	8,2
Sodio	mg	130	260
Potasio	mg	275	550
Cloruro	mg	230	460
Calcio	mg	127	254
Fósforo	mg	99	198
Magnesio	mg	28,6	57,2
Hierro	mg	1,6	3,2
Zinc	mg	1,0	2,0
Manganeso	mg	0,20	0,40
Cobre	mg	0,13	0,26
Yodo	mcg	19	38
Molibdeno	mcg	6,1	12,2
Selenio	mcg	6,0	12,0
Cromo	mcg	2,8	5,6
Colina	mg	52	104
L-Carnitina	mg	8,3	16,6
Taurina	mg	6,3	12,6
Inositol	mg	4,1	8,2





**NUTRICIA**  
LIFE-TRANSFORMING NUTRITION

METABOLICS



✓ **Descripción**

Alimento para usos especiales. Para lactantes desde el nacimiento hasta 12 meses con hiperglicemia no cetósica. Fórmula infantil en polvo exenta de glicina, mezcla de aminoácidos esenciales y no esenciales, hidratos de carbono, grasas, vitaminas, minerales y elementos traza. Con ácidos grasos poliinsaturados de cadena larga (LCPS), galacto-oligosacáridos (GOS) y fructo-oligosacáridos (FOS).

✓ **Concentración**

\*15% P/V

✓ **Categoría Mipres 1701**

Fórmulas especiales para niños (lactantes, niños de corta edad y niños).

✓ **Registro sanitario**

RSiA03117815

<b>Fuente de Proteínas</b>	Aminoácidos sintéticos
<b>Fuente de Carbohidratos</b>	Jarabe de glucosa deshidratado, lactosa, glucosa, galactosa.
<b>Fuente de Fibra Dietaria</b>	Galactooligosacáridos (GOS) y Fructooligosacáridos (FOS)
<b>Fuente de Lípidos</b>	Aceites vegetales refinados (girasol alto oleico, soya, coco no hidrogenado, canola, girasol), aceite vegetal rico en ácido araquidónico, aceite vegetal rico en ácido docosahexaenoico.
<b>Distribución Calórica</b>	Proteínas 11,2%      Lípidos 44,4% Carbohidratos 42,7%      Fibra dietaria 1,7%
<b>Carga Estimada Renal de Solutos (mOsm/L)</b>	173*
<b>Osmolalidad (mOsm/kg de agua)</b>	380*

✓ **Condiciones médicas**

- Hiperglicemia no cetósica.

✓ **Características**

- Contiene fibra dietaria (GOS y FOS).
- Con ácidos grasos esenciales: ácido linoleico y ácido alfa linoléico.
- Contiene ácidos grasos poliinsaturados de cadena larga (LCPS): DHA y AA.

✓ **Preparación\***

- Una cuchara medidora a ras (5 g de polvo) para cada 30 mL de agua.
- Bajo recomendación del profesional de la salud.



## Información Nutricional

	Unidad	Por 100 g	Por 100 mL (15% P/V)
<b>Energía</b>	kcal	466	70
	kJ	1950	293
<b>Grasa</b>	g	23,0	3,5
Grasa Saturada	g	7,5	1,1
Grasa Monoinsaturada	g	9,4	1,4
Grasa Poliinsaturada	g	5,0	0,75
Ácido Linoleico	g	4,1	0,62
Ácido Alfa Linolénico	g	0,66	0,10
Ácido Araquidónico	g	0,14	0,02
Ácido Docosahexaenoico	g	0,07	0,01
<b>Carbohidratos</b>	g	49,8	7,5
Azúcares	g	7,3	1,1
<b>Fibra dietaria</b>	g	3,7	0,56
<b>Proteínas</b>	g	13,1	2,0
<b>Sal</b>	g	0,5	0,07
<b>Aminoácidos</b>			
L-Alanina	g	0,65	0,10
L-Arginina	g	1,15	0,17
Ácido L-Aspártico	g	1,07	0,16
L-Cistina	g	0,42	0,06
Ácido L-Glutámico	g	1,31	0,20
L-Glutamina	g	0,11	0,02
Glicina	g	0	0
L-Histidina	g	0,66	0,10
L-Isoleucina	g	1,04	0,16
L-Leucina	g	1,73	0,26
L-Lisina	g	1,18	0,18
L-Metionina	g	0,28	0,04
L-Fenilalanina	g	0,77	0,12
L-Prolina	g	1,23	0,18
L-Serina	g	0,75	0,11
L-Treonina	g	0,85	0,13
L-Triptófano	g	0,34	0,05
L-Tirosina	g	0,77	0,12
L-Valina	g	1,10	0,17
<b>Vitaminas, minerales y oligoelementos</b>			
Vitamina A	µg RE	392	58,8
Vitamina D	µg	8,7	1,3
Vitamina E	mg α-TE	4,6	0,69
Vitamina C	mg	49,0	7,4
Vitamina K	µg	37,2	5,6
Tiamina (vitamina B <sub>1</sub> )	mg	0,50	0,08
Riboflavina (vitamina B <sub>2</sub> )	mg	0,50	0,08
Niacina (vitamina B <sub>3</sub> )	mg (mg NE)	2,2 (7,9)	0,33 (1,2)
Piridoxina (vitamina B <sub>6</sub> )	mg	0,50	0,08
Ácido Fólico (vitamina B <sub>9</sub> )	µg	55,0	8,3
Cobalamina (vitamina B <sub>12</sub> )	µg	1,2	0,18
Biotina	µg	18,2	2,7
Ácido Pantoténico (vitamina B <sub>5</sub> )	mg	2,8	0,42
Sodio	mg	191	28,7
Potasio	mg	501	75,2
Cloruro	mg	355	53,3
Calcio	mg	410	61,5
Fósforo	mg	300	45
Magnesio	mg	58	8,7
Hierro	mg	8,1	1,2
Cobre	mg	0,43	0,065
Zinc	mg	5,7	0,86
Manganeso	mg	0,43	0,06
Yodo	µg	83,0	12,5
Molibdeno	µg	12,0	1,8
Selenio	µg	15,5	2,3
Cromo	µg	13,8	2,1
L-Carnitina	mg	10,0	1,5
Taurina	mg	30,0	4,5
Colina	mg	91,0	13,7
Inositol	mg	98,0	14,7



✔ **Descripción**

Alimento para usos nutricionales especiales. Para niños de 1 a 8 años de edad con hiperglicinemia no cetósica. Mezcla de aminoácidos en polvo exenta de glicina y serina con carbohidratos, vitaminas, minerales y elementos traza.

✔ **Concentración**

**Dilución 1:7** \*13% P/V

**Dilución 1:5** \*17,5% P/V

✔ **Categoría Mipres 1701**

Fórmulas especiales para niños (lactantes, niños de corta edad y niños).

✔ **Registro sanitario**

RSA-003150-2017

Fuente de Proteínas	Aminoácidos sintéticos
Fuente de Carbohidratos	Jarabe de glucosa deshidratado
Distribución Calórica	Proteínas 32,5% Hidratos de Carbono 66% Grasas 1,5%
Osmolalidad (mOsm/kg de agua)	490* (Dilución 1:7) 690* (Dilución 1:5)

✔ **Condiciones médicas**

- Hiperglicinemia no cetósica.

✔ **Características**

- Fórmula polimérica exenta de glicina y serina.
- Contiene aminoácidos esenciales y no esenciales.
- Con micronutrientes (vitaminas, minerales y oligoelementos).

✔ **Preparación recomendada\***

- La cantidad de producto debe determinarla el profesional de la salud y depende de la edad, el peso y la situación clínica del paciente.
- Es recomendable empezar el manejo nutricional con una dilución **1:7** y posteriormente concentrarla hasta **1:5**.





## Información Nutricional

	Unidad	Por 100 g
<b>Energía</b>	kcal	309
	kJ	1311
<b>Grasa</b>	g	<0,5
Grasa Saturada	g	Trazas
Grasa Monoinsaturada	g	Trazas
Grasa Poliinsaturada	g	Trazas
<b>Carbohidratos</b>	g	51
Azúcares	g	5
<b>Fibra dietaria</b>	g	0
<b>Proteína</b>	g	25
<b>Sal</b>	g	1,45
<b>Aminoácidos</b>		
L-Alanina	g	1,21
L-Arginina	g	2,61
Ácido L-Aspártico	g	2,18
L-Cistina	g	0,84
Ácido L-Glutámico	g	2,87
L-Glutamina	g	0,33
Glicina	g	0
L-Histidina	g	1,5
L-Isoleucina	g	2
L-Leucina	g	3,4
L-Lisina	g	2,6
L-Metionina	g	0,56
L-Fenilalanina	g	1,52
L-Prolina	g	2,4
L-Serina	g	0
L-Treonina	g	1,67
L-Triptófano	g	0,67
L-Tirosina	g	1,52
L-Valina	g	2,18
<b>Vitaminas</b>		
Vitamina A	µg RE	525
Vitamina D	µg	12
Vitamina E	mg α-TE	4
Vitamina C	mg	135
Vitamina K	µg	30
Tiamina (vitamina B <sub>1</sub> )	mg	1,08
Riboflavina (vitamina B <sub>2</sub> )	mg	1,2
Niacina (vitamina B <sub>3</sub> )	mg (mg NE)	12 (23,2)
Piridoxina (vitamina B <sub>6</sub> )	mg	1,4
Ácido Fólico (vitamina B <sub>9</sub> )	µg	240
Cobalamina (vitamina B <sub>12</sub> )	µg	3,9
Biotina	µg	120
Ácido Pantoténico (vitamina B <sub>5</sub> )	mg	3,7
<b>Minerales</b>		
Sodio	mg	580
Potasio	mg	840
Cloruro	mg	450
Calcio	mg	810
Fósforo	mg	810
Magnesio	mg	200
Hierro	mg	12
Cobre	mg	1,8
Zinc	mg	13
Manganeso	mg	1,6
Yodo	µg	100
Molibdeno	µg	100
Selenio	µg	40
Cromo	µg	40
<b>Otros</b>		
L-Carnitina	mg	20
Taurina	mg	95
Colina	mg	110
Inositol	mg	55,5



✔ **Descripción**

Alimento destinado a usos médicos especiales. Para lactantes hasta los 12 meses con acidemia metilmalónica o acidemia propiónica. Fórmula infantil en polvo a base de aminoácidos, exenta de metionina, treonina y valina y de bajo contenido en isoleucina, mezcla de aminoácidos esenciales y no esenciales, hidratos de carbono, grasas, vitaminas, minerales y elementos traza. Con ácidos grasos poliinsaturados de cadena larga (LCPs), galacto-oligosacáridos (GOS) y fructo-oligosacáridos (FOS).

✔ **Concentración**

\*15% P/V

✔ **Categoría Mipres**

1701

Fórmulas especiales para niños (lactantes, niños de corta edad y niños).

✔ **Registro sanitario**

RSiA03117115

<b>Fuente de Proteínas</b>	Aminoácidos sintéticos
<b>Fuente de Carbohidratos</b>	Jarabe de glucosa deshidratado, lactosa, glucosa, galactosa
<b>Fuente de Fibra Dietaria</b>	Galactooligosacáridos (GOS) y Fructooligosacáridos (FOS)
<b>Fuente de Lípidos</b>	Aceites vegetales refinados (girasol alto oleico, soya, coco no hidrogenado, canola, girasol), aceite vegetal rico en ácido araquidónico, aceite vegetal rico en ácido docosahexaenoico.
<b>Distribución Calórica</b>	Proteínas 11,2%      Lípidos 44,4% Carbohidratos 42,7%      Fibra dietaria 1,7%
<b>Carga Estimada Renal de Solutos (mOsm/L)</b>	173*
<b>Osmolalidad (mOsm/kg de agua)</b>	380*

✔ **Condiciones médicas**

- Acidemia metilmalónica o Acidemia propiónica.

✔ **Características**

- Contiene fibra dietaria (GOS y FOS).
- Contiene ácidos grasos poliinsaturados de cadena larga (LCPs): DHA y AA.
- Con ácidos grasos esenciales: ácido linoleico y ácido alfa linolénico.

✔ **Preparación\***

- Una cuchara medidora a ras (5 g de polvo) para cada 30 mL de agua.
- Bajo recomendación del profesional de la salud.



## Información Nutricional

	Unidad	Por 100 g	Por 100 mL (15% P/V)
<b>Energía</b>	kcal	466	70
	kJ	1950	293
<b>Grasa</b>	g	23,0	3,5
Grasa Saturada	g	7,5	1,1
Grasa Monoinsaturada	g	9,4	1,4
Grasa Poliinsaturada	g	5,0	0,75
Ácido Linoleico	g	4,1	0,62
Ácido Alfa Linolénico	g	0,66	0,10
Ácido Araquidónico	g	0,14	0,02
Ácido Docosahexaenoico	g	0,07	0,01
<b>Carbohidratos</b>	g	49,8	7,5
Azúcares	g	7,3	1,1
<b>Fibra dietaria</b>	g	3,7	0,56
<b>Proteínas</b>	g	13,1	2,0
<b>Sal</b>	g	0,5	0,07
<b>Aminoácidos</b>			
L-Alanina	g	1,60	0,24
L-Arginina	g	1,40	0,21
Ácido L-Aspártico	g	1,27	0,19
L-Cistina	g	0,51	0,08
Ácido L-Glutámico	g	1,59	0,24
L-Glutamina	g	0,11	0,02
Glicina	g	0,64	0,10
L-Histidina	g	0,94	0,14
L-Isoleucina	g	<0,045	<0,01
L-Leucina	g	2,12	0,32
L-Lisina	g	1,43	0,21
L-Metionina	g	0	0
L-Fenilalanina	g	0,93	0,14
L-Prolina	g	0,64	0,10
L-Serina	g	0,89	0,13
L-Treonina	g	0	0
L-Triptófano	g	0,41	0,06
L-Tirosina	g	0,93	0,14
L-Valina	g	0	0
<b>Vitaminas, minerales y oligoelementos</b>			
Vitamina A	µg RE	392	58,8
Vitamina D	µg	8,7	1,3
Vitamina E	mg α-TE	4,6	0,69
Vitamina C	mg	49,0	7,4
Vitamina K	µg	37,2	5,6
Tiamina (vitamina B <sub>1</sub> )	mg	0,50	0,08
Riboflavina (vitamina B <sub>2</sub> )	mg	0,50	0,08
Niacina (vitamina B <sub>3</sub> )	mg (mg NE)	2,2 (9,0)	0,33 (1,4)
Piridoxina (vitamina B <sub>6</sub> )	mg	0,50	0,08
Ácido Fólico (vitamina B <sub>9</sub> )	µg	55,0	8,3
Cobalamina (vitamina B <sub>12</sub> )	µg	1,2	0,18
Biotina	µg	18,2	2,7
Ácido Pantoténico (vitamina B <sub>5</sub> )	mg	2,8	0,42
Sodio	mg	191	28,7
Potasio	mg	501	75,2
Cloruro	mg	355	53,3
Calcio	mg	410	61,5
Fósforo	mg	300	45
Magnesio	mg	58	8,7
Hierro	mg	8,1	1,2
Cobre	mg	0,43	0,065
Zinc	mg	5,7	0,86
Manganeso	mg	0,43	0,065
Yodo	µg	83,0	12,5
Molibdeno	µg	12,0	1,8
Selenio	µg	15,5	2,3
Cromo	µg	13,8	2,1
L-Carnitina	mg	10,0	1,5
Taurina	mg	30,0	4,5
Colina	mg	91,0	13,7
Inositol	mg	98,0	14,7



✔ **Descripción**

Alimento para usos nutricionales especiales. Para niños desde 1 hasta 10 años de edad con acidemia metilmalónica y propiónica. Alimento en polvo exento de metionina, treonina, valina y de bajo contenido en isoleucina, que contiene una mezcla de aminoácidos esenciales y no esenciales, hidratos de carbono, grasas (incluido ácido docosahexaenoico (DHA)), vitaminas, minerales, elementos traza y fibra.

✔ **Concentración**

\*28,6% P/V

✔ **Categoría Mipres**

**1701**

Fórmulas especiales para niños (lactantes, niños de corta edad y niños).

✔ **Registro sanitario**

RSA-002306-2016

<b>Fuente de Proteínas</b>	Aminoácidos sintéticos
<b>Fuente de Carbohidratos</b>	Jarabe de glucosa deshidratado, maltodextrina
<b>Fuente de Fibra Dietaria</b>	Oligofruktosa, inulina, almidón resistente, celulosa, goma arábiga, polisacáridos de soya
<b>Fuente de Lípidos</b>	Aceites vegetales refinados (girasol alto oleico, canola, TCM (aceite de palma y/o de coco), girasol), aceite vegetal rico en ácido docosahexaenoico
<b>Distribución Calórica</b>	Proteínas 30,5%      Lípidos 30,7% Carbohidratos 32,7%      Fibra dietaria: 6,1%
<b>Osmolaridad (mOsm/L)</b>	970*
<b>Osmolaridad (mOsm/kg de agua)</b>	1220*

✔ **Condiciones médicas**

- Acidemia metilmalónica o Acidemia propiónica.

✔ **Características**

- Con DHA.
- Aporta 10 g de proteína por cada 4 cucharas medidoras a ras.
- Fibra: **29%** fibra insoluble; **71%** fibra soluble.
- Único con mezcla de seis tipos de fibra: (MultiFibre 6TM MF6).

✔ **Preparación\***

- La concentración recomendada es 36 g (4 cucharas medidoras) de polvo en 100 mL de agua para conseguir un volumen final de aproximadamente 126 mL.



## Información Nutricional

	Unidad	Por 100 g	Por 100 mL (28,6% P/V)
<b>Energía</b>	kcal	367	105
	kJ	1538	440
<b>Grasa</b>	g	12,5	3,6
Grasa Saturada	g	2,0	0,57
Grasa Monoinsaturada	g	8,2	2,3
Grasa Poliinsaturada	g	1,8	0,51
Ácido Docosahexaenoico	mg	180	51,5
<b>Carbohidratos</b>	g	30,0	8,6
Azúcares	g	3,1	0,89
<b>Fibra dietaria</b>	g	11,2	3,2
<b>Proteínas</b>	g	28,0	8,0
<b>Sal</b>	g	0,96	0,22
<b>Aminoácidos</b>			
L-Alanina	g	3,42	0,98
L-Arginina	g	3,00	0,86
Ácido L-Aspártico	g	2,72	0,78
L-Cistina	g	1,56	0,45
Ácido L-Glutámico	g	0	0
L-Glutamina	g	3,61	1,0
Glicina	g	1,37	0,39
L-Histidina	g	2,02	0,58
L-Isoleucina	g	<0,025	0
L-Leucina	g	4,54	1,30
L-Lisina	g	3,05	0,87
L-Metionina	g	0	0
L-Fenilalanina	g	1,99	0,57
L-Prolina	g	1,37	0,39
L-Serina	g	1,98	0,57
L-Treonina	g	0	0
L-Triptófano	g	0,69	0,20
L-Tirosina	g	1,99	0,57
L-Valina	g	0	0
<b>Vitaminas</b>			
Vitamina A	µg RE	525	150
Vitamina D	µg	26,3	7,5
Vitamina E	mg α-TE	10,5	3,0
Vitamina C	mg	52,5	15,0
Vitamina K	µg	17,5	5,0
Tiamina (vitamina B <sub>1</sub> )	mg	0,91	0,26
Riboflavina (vitamina B <sub>2</sub> )	mg	0,91	0,26
Niacina (vitamina B <sub>3</sub> )	mg (mg NE)	2,5 (14,0)	0,7 (4,0)
Piridoxina (vitamina B <sub>6</sub> )	mg	0,91	0,26
Ácido Fólico (vitamina B <sub>9</sub> )	µg	263	75,2
Cobalamina (vitamina B <sub>12</sub> )	µg	1,6	0,46
Biotina	µg	14,0	4,0
Ácido Pantoténico (vitamina B <sub>5</sub> )	mg	5,3	1,5
<b>Minerales</b>			
Sodio	mg	385	110
Potasio	mg	613	175
Cloruro	mg	560	160
Calcio	mg	1348	386
Fósforo	mg	885	253
Magnesio	mg	154	44
Hierro	mg	13,6	3,9
Cobre	mg	0,78	0,22
Zinc	mg	6,6	1,9
Manganeso	mg	1,3	0,36
Yodo	µg	174	49,8
Molibdeno	µg	35,0	10,0
Selenio	µg	38,5	11,0
Cromo	µg	14,0	4,0
<b>Otros</b>			
L-Carnitina	mg	24	6,9
Taurina	mg	64,1	18,3
Colina	mg	280	80,1
Inositol	mg	70,0	20,0



✔ **Descripción**

Alimento para usos nutricionales especiales. Para lactantes con enfermedades de la orina con olor a jarabe de arce. Fórmula infantil en polvo a base de aminoácidos exenta de isoleucina, leucina y valina, mezcla de aminoácidos esenciales y no esenciales, hidratos de carbono, grasas, vitaminas, minerales y elementos traza. Con ácidos grasos poliinsaturados de cadena larga (LCPs), galactooligosacáridos (GOS) y fructo-oligosacáridos (FOS).

✔ **Concentración**

\*15% P/V

✔ **Categoría Mipres 1701**

Fórmulas especiales para niños (lactantes, niños de corta edad y niños).

✔ **Registro sanitario**

RSA-003739-2017

Fuente de Proteínas	Aminoácidos sintéticos
Fuente de Carbohidratos	Jarabe de glucosa deshidratado, lactosa, glucosa, galactosa.
Fuente de Fibra Dietaria	Galactooligosacáridos (GOS) y Fructooligosacáridos (FOS)
Fuente de Lípidos	Aceites vegetales refinados (girasol alto oleico, soya, coco no hidrogenado, canola, girasol), aceite vegetal rico en ácido araquidónico, aceite vegetal rico en ácido docosahexaenoico.
Distribución Calórica	Proteínas 11,2%      Lípidos 44,4% Carbohidratos 42,7%      Fibra dietaria 1,7%
Carga Estimada Renal de Solutos (mOsm/L)	173*
Osmolalidad (mOsm/kg de agua)	380*

✔ **Condiciones médicas**

- Enfermedad de la orina con olor a jarabe de arce.

✔ **Características**

- Contiene fibra dietaria (GOS y FOS).
- Contiene ácidos grasos poliinsaturados de cadena larga (LCPs): DHA y AA.
- Con ácidos grasos esenciales: ácido linoleico y ácido alfa linoléico.

✔ **Preparación\***

- Una cuchara medidora a ras (5 g de polvo) para cada 30 mL de agua.
- Bajo recomendación del profesional de la salud.



## Información Nutricional

	Unidad	Por 100 g	Por 100 mL (15% P/V)
<b>Energía</b>	kcal	466	70
	kJ	1950	293
<b>Grasa</b>	g	23,0	3,5
Grasa Saturada	g	7,5	1,1
Grasa Monoinsaturada	g	9,4	1,4
Grasa Poliinsaturada	g	5,0	0,75
Ácido Linoleico	g	4,1	0,62
Ácido Alfa Linolénico	g	0,66	0,10
Ácido Araquidónico	g	0,14	0,02
Ácido Docosahexaenoico	g	0,07	0,01
<b>Carbohidratos</b>	g	49,8	7,5
Azúcares	g	7,3	1,1
<b>Fibra dietaria</b>	g	3,7	0,56
<b>Proteínas</b>	g	13,1	2,0
<b>Sal</b>	g	0,5	0,07
<b>Aminoácidos</b>			
L-Alanina	g	0,82	0,12
L-Arginina	g	1,40	0,21
Ácido L-Aspártico	g	1,20	0,18
L-Cistina	g	0,52	0,08
Ácido L-Glutámico	g	1,60	0,24
L-Glutamina	g	0,13	0,02
Glicina	g	1,29	0,19
L-Histidina	g	0,80	0,12
L-Isoleucina	g	0	0
L-Leucina	g	0	0
L-Lisina	g	1,45	0,22
L-Metionina	g	0,34	0,05
L-Fenilalanina	g	0,94	0,14
L-Prolina	g	1,56	0,23
L-Serina	g	0,96	0,14
L-Treonina	g	1,05	0,16
L-Triptófano	g	0,42	0,06
L-Tirosina	g	0,94	0,14
L-Valina	g	0	0
<b>Vitaminas, minerales y oligoelementos</b>			
Vitamina A	µg RE	392	58,8
Vitamina D	µg	8,7	1,3
Vitamina E	mg α-TE	4,6	0,69
Vitamina C	mg	49,0	7,4
Vitamina K	µg	37,2	5,6
Tiamina (vitamina B <sub>1</sub> )	mg	0,50	0,08
Riboflavina (vitamina B <sub>2</sub> )	mg	0,50	0,08
Niacina (vitamina B <sub>3</sub> )	mg (mg NE)	2,2 (9,2)	0,33 (1,4)
Piridoxina (vitamina B <sub>6</sub> )	mg	0,50	0,08
Ácido Fólico (vitamina B <sub>9</sub> )	µg	55,0	8,3
Cobalamina (vitamina B <sub>12</sub> )	µg	1,2	0,18
Biotina	µg	18,2	2,7
Ácido Pantoténico (vitamina B <sub>5</sub> )	mg	2,8	0,42
Sodio	mg	191	28,7
Potasio	mg	501	75,2
Cloruro	mg	355	53,3
Calcio	mg	410	61,5
Fósforo	mg	300	45
Magnesio	mg	58	8,7
Hierro	mg	8,1	1,2
Cobre	mg	0,43	0,065
Zinc	mg	5,7	0,86
Manganeso	mg	0,43	0,065
Yodo	µg	83,0	12,5
Molibdeno	µg	12,0	1,8
Selenio	µg	15,5	2,3
Cromo	µg	13,8	2,1
L-Carnitina	mg	10,0	1,5
Taurina	mg	30,0	4,5
Colina	mg	91,0	13,7
Inositol	mg	98,0	14,7



✓ **Descripción**

Alimento destinado a usos médicos especiales. Para lactantes hasta los 12 meses con acidemia isovalérica y otros trastornos del metabolismo de la leucina. Fórmula infantil en polvo a base de aminoácidos, exenta de leucina, mezcla de aminoácidos esenciales y no esenciales, hidratos de carbono, grasas, vitaminas, minerales y elementos traza. Con ácidos grasos poliinsaturados de cadena larga (LCPs), galacto-oligosacáridos (GOS) y fructo-oligosacáridos (FOS).

✓ **Concentración**

\*15% P/V

✓ **Categoría Mipres 1701**

Fórmulas especiales para niños (lactantes, niños de corta edad y niños).

✓ **Registro sanitario**

RSiA03116915

<b>Fuente de Proteínas</b>	Aminoácidos sintéticos
<b>Fuente de Carbohidratos</b>	Jarabe de glucosa deshidratado, lactosa, glucosa, galactosa.
<b>Fuente de Fibra Dietaria</b>	Galactooligosacáridos (GOS) y Fructooligosacáridos (FOS)
<b>Fuente de Lípidos</b>	Aceites vegetales refinados (girasol alto oleico, soya, coco no hidrogenado, canola, girasol), aceite vegetal rico en ácido araquidónico, aceite vegetal rico en ácido docosahexaenoico.
<b>Distribución Calórica</b>	Proteínas 11,2%      Lípidos 44,4% Carbohidratos 42,7%      Fibra dietaria 1,7%
<b>Carga Estimada Renal de Solutos (mOsm/L)</b>	173*
<b>Osmolalidad (mOsm/kg de agua)</b>	380*

✓ **Condiciones médicas**

- Acidemia isovalérica y otros trastornos del metabolismo de la leucina.

✓ **Características**

- Contiene fibra dietaria (GOS y FOS).
- Contiene ácidos grasos poliinsaturados de cadena larga (LCPs): DHA y AA.
- Con ácidos grasos esenciales: ácido linoleico y ácido alfa linolénico.

✓ **Preparación\***

- Una cuchara medidora a ras (5 g de polvo) para cada 30 mL de agua.
- Bajo recomendación del profesional de la salud.





## Información Nutricional

	Unidad	Por 100 g	Por 100 mL (15% P/V)
<b>Energía</b>	kcal	466	70
	kJ	1950	293
<b>Grasa</b>	g	23,0	3,5
Grasa Saturada	g	7,5	1,1
Grasa Monoinsaturada	g	9,4	1,4
Grasa Poliinsaturada	g	5,0	0,75
Ácido Linoleico	g	4,1	0,62
Ácido Alfa Linolénico	g	0,66	0,10
Ácido Araquidónico	g	0,14	0,02
Ácido Docosahexaenoico	g	0,07	0,01
<b>Carbohidratos</b>	g	49,8	7,5
Azúcares	g	7,3	1,1
<b>Fibra dietaria</b>	g	3,7	0,56
<b>Proteínas</b>	g	13,1	2,0
<b>Sal</b>	g	0,5	0,07
<b>Aminoácidos</b>			
L-Alanina	g	0,74	0,11
L-Arginina	g	1,21	0,18
Ácido L-Aspártico	g	1,02	0,15
L-Cistina	g	0,44	0,07
Ácido L-Glutámico	g	1,35	0,20
L-Glutamina	g	0,11	0,02
Glicina	g	2,18	0,33
L-Histidina	g	0,70	0,11
L-Isoleucina	g	0,42	0,06
L-Leucina	g	0	0
L-Lisina	g	1,06	0,16
L-Metionina	g	0,30	0,05
L-Fenilalanina	g	0,82	0,12
L-Prolina	g	2,19	0,33
L-Serina	g	0,68	0,10
L-Treonina	g	0,72	0,11
L-Triptófano	g	0,27	0,04
L-Tirosina	g	0,80	0,12
L-Valina	g	0,48	0,07
<b>Vitaminas, minerales y oligoelementos</b>			
Vitamina A	µg RE	392	58,8
Vitamina D	µg	8,7	1,3
Vitamina E	mg α-TE	4,6	0,69
Vitamina C	mg	49,0	7,4
Vitamina K	µg	37,2	5,6
Tiamina (vitamina B <sub>1</sub> )	mg	0,50	0,08
Riboflavina (vitamina B <sub>2</sub> )	mg	0,50	0,08
Niacina (vitamina B <sub>3</sub> )	mg (mg NE)	2,2 (6,7)	0,33 (1,0)
Piridoxina (vitamina B <sub>6</sub> )	mg	0,50	0,08
Ácido Fólico (vitamina B <sub>9</sub> )	µg	55,0	8,3
Cobalamina (vitamina B <sub>12</sub> )	µg	1,2	0,18
Biotina	µg	18,2	2,7
Ácido Pantoténico (vitamina B <sub>5</sub> )	mg	2,8	0,42
Sodio	mg	191	28,7
Potasio	mg	501	75,2
Cloruro	mg	355	53,3
Calcio	mg	410	61,5
Fósforo	mg	300	45
Magnesio	mg	58	8,7
Hierro	mg	8,1	1,2
Cobre	mg	0,43	0,065
Zinc	mg	5,7	0,86
Manganeso	mg	0,43	0,065
Yodo	µg	83,0	12,5
Molibdeno	µg	12,0	1,8
Selenio	µg	15,5	2,3
Cromo	µg	13,8	2,1
L-Carnitina	mg	10,0	1,5
Taurina	mg	30,0	4,5
Colina	mg	91,0	13,7
Inositol	mg	98,0	14,7



✔ **Descripción**

Alimento para usos nutricionales especiales. Para niños desde 1 hasta 10 años de edad con acidemia isovalérica. Alimento en polvo exento de leucina, que contiene una mezcla de aminoácidos esenciales y no esenciales, hidratos de carbono, grasas (incluido ácido docosahexaenoico (DHA)), vitaminas, minerales, elementos traza y fibra.

✔ **Concentración**

\*28,6% P/V

✔ **Categoría Mipres**

1701

Fórmulas especiales para niños (lactantes, niños de corta edad y niños).

✔ **Registro sanitario**

RSA-002307-2016

Fuente de Proteínas	Aminoácidos sintéticos
Fuente de Carbohidratos	Jarabe de glucosa deshidratado, maltodextrina
Fuente de Fibra Dietaria	Oligofruktosa, inulina, almidón resistente, celulosa, goma arábiga, polisacáridos de soya
Fuente de Lípidos	Aceites vegetales refinados (girasol alto oleico, canola, TCM (aceite de palma y/o de coco), girasol), aceite vegetal rico en ácido docosahexaenoico
Distribución Calórica	Proteínas 30,5%      Lípidos 30,7% Carbohidratos 32,7%      Fibra dietaria: 6,1%
Osmolaridad (mOsm/L)	970*
Osmolalidad (mOsm/kg de agua)	1220*

✔ **Condiciones médicas**

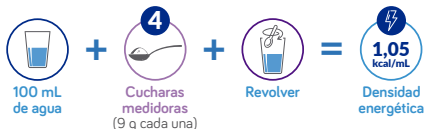
- Acidemia isovalérica y otros trastornos del metabolismo de la leucina.

✔ **Características**

- Con DHA.
- Aporta 10 g de proteína por cada 4 cucharas medidoras a ras.
- Fibra: **29%** fibra insoluble; **71%** fibra soluble.
- Único con mezcla de seis tipos de fibra: (MultiFibre 6TM MF6).

✔ **Preparación\***

- La concentración recomendada es 36 g (4 cucharas medidoras) de polvo en 100 mL de agua para conseguir un volumen final de aproximadamente 126 mL.



## Información Nutricional

	Unidad	Por 100 g	Por 100 mL (28,6% P/V)
<b>Energía</b>	kcal	367	105
	kJ	1538	440
<b>Grasa</b>	g	12,5	3,6
Grasa Saturada	g	2,0	0,57
Grasa Monoinsaturada	g	8,2	2,3
Grasa Poliinsaturada	g	1,8	0,51
Ácido Docosaheptaenoico	mg	180	51,5
<b>Carbohidratos</b>	g	30,0	8,6
Azúcares	g	3,1	0,89
<b>Fibra dietaria</b>	g	11,2	3,2
<b>Proteínas</b>	g	28,0	8,0
<b>Sal</b>	g	0,96	0,28
<b>Aminoácidos</b>			
L-Alanina	g	1,35	0,39
L-Arginina	g	2,35	0,67
Ácido L-Aspártico	g	2,00	0,57
L-Cistina	g	0,94	0,27
Ácido L-Glutámico	g	1,88	0,54
L-Glutamina	g	3,16	0,90
Glicina	g	4,60	1,30
L-Histidina	g	1,40	0,40
L-Isoleucina	g	0,92	0,26
L-Leucina	g	0	0
L-Lisina	g	2,20	0,63
L-Metionina	g	0,64	0,18
L-Fenilalanina	g	1,70	0,49
L-Prolina	g	4,10	1,20
L-Serina	g	1,45	0,41
L-Treonina	g	1,50	0,43
L-Triptófano	g	0,58	0,17
L-Tirosina	g	1,70	0,49
L-Valina	g	1,04	0,30
<b>Vitaminas</b>			
Vitamina A	µg RE	525	150
Vitamina D	µg	26,3	7,5
Vitamina E	mg α-TE	10,5	3,0
Vitamina C	mg	52,5	15,0
Vitamina K	µg	17,5	5,0
Tiamina (vitamina B <sub>1</sub> )	mg	0,91	0,26
Riboflavina (vitamina B <sub>2</sub> )	mg	0,91	0,26
Niacina (vitamina B <sub>3</sub> )	mg (mg NE)	2,5 (12,1)	0,70 (3,5)
Piridoxina (vitamina B <sub>6</sub> )	mg	0,91	0,26
Ácido Fólico (vitamina B <sub>9</sub> )	µg	263	75,2
Cobalamina (vitamina B <sub>12</sub> )	µg	1,6	0,46
Biotina	µg	14,0	4,0
Ácido Pantoténico (vitamina B <sub>5</sub> )	mg	5,3	1,5
<b>Minerales</b>			
Sodio	mg	385	110
Potasio	mg	613	175
Cloruro	mg	560	160
Calcio	mg	1348	386
Fósforo	mg	885	253
Magnesio	mg	154	44,0
Hierro	mg	13,6	3,9
Cobre	mg	0,78	0,22
Zinc	mg	6,6	1,9
Manganeso	mg	1,3	0,36
Yodo	µg	174	49,8
Molibdeno	µg	35,0	10,0
Selenio	µg	38,5	11,0
Cromo	µg	14,0	4,0
<b>Otros</b>			
L-Carnitina	mg	24,0	6,9
Taurina	mg	64,10	18,3
Colina	mg	280	80,1
Inositol	mg	70,0	20,0



✔ **Descripción**

Alimento destinado a usos médicos especiales. Para lactantes hasta 12 meses con aciduria glutárica tipo 1. Fórmula infantil en polvo exenta de lisina y de bajo contenido en triptófano, mezcla de aminoácidos esenciales y no esenciales, hidratos de carbono, grasas, vitaminas, minerales y elementos traza. Con ácidos grasos poliinsaturados de cadena larga (LCPs), galacto-oligosacáridos (GOS) y fructo-oligosacáridos (FOS).

✔ **Concentración**

\*15% P/V

✔ **Registro sanitario**

RSiA03117415

✔ **Categoría Mipres**

**1701**

Fórmulas especiales para niños (lactantes, niños de corta edad y niños).

<b>Fuente de Proteínas</b>	Aminoácidos sintéticos
<b>Fuente de Carbohidratos</b>	Jarabe de glucosa deshidratado, lactosa, glucosa, galactosa.
<b>Fuente de Fibra Dietaria</b>	Galactooligosacáridos (GOS) y Fructooligosacáridos (FOS)
<b>Fuente de Lípidos</b>	Aceites vegetales refinados (girasol alto oleico, soya, coco no hidrogenado, canola, girasol), aceite vegetal rico en ácido araquidónico, aceite vegetal rico en ácido docosahexaenoico.
<b>Distribución Calórica</b>	Proteínas 11,2%      Lípidos 44,4% Carbohidratos 42,7%      Fibra dietaria 1,7%
<b>Carga Estimada Renal de Solutos (mOsm/L)</b>	173*
<b>Osmolalidad (mOsm/kg de agua)</b>	380*

✔ **Condiciones médicas**

- Aciduria glutárica tipo 1.

✔ **Características**

- Contiene fibra dietaria (GOS y FOS).
- Contiene ácidos grasos poliinsaturados de cadena larga (LCPs): DHA y AA.
- Con ácidos grasos esenciales: ácido linoleico y ácido alfa linolénico.

✔ **Preparación\***

- Una cuchara medidora a ras (5 g de polvo) para cada 30 mL de agua.
- Bajo recomendación del profesional de la salud.



## Información Nutricional

	Unidad	Por 100 g	Por 100 mL (15% P/V)
<b>Energía</b>	kcal	466	70
	kJ	1950	293
<b>Grasa</b>	g	23,0	3,5
Grasa Saturada	g	7,5	1,1
Grasa Monoinsaturada	g	9,4	1,4
Grasa Poliinsaturada	g	5,0	0,75
Ácido Linoleico	g	4,1	0,62
Ácido Alfa Linolénico	g	0,66	0,10
Ácido Araquidónico	g	0,14	0,02
Ácido Docosahexaenoico	g	0,07	0,01
<b>Carbohidratos</b>	g	49,8	7,5
Azúcares	g	7,3	1,1
<b>Fibra dietaria</b>	g	3,7	0,56
<b>Proteínas</b>	g	13,1	2,0
<b>Sal</b>	g	0,5	0,07
<b>Aminoácidos</b>			
L-Alanina	g	0,68	0,10
L-Arginina	g	1,18	0,18
Ácido L-Aspártico	g	0,98	0,15
L-Cistina	g	0,45	0,07
Ácido L-Glutámico	g	1,33	0,20
L-Glutamina	g	0,11	0,02
Glicina	g	1,06	0,16
L-Histidina	g	0,68	0,10
L-Isoleucina	g	1,06	0,16
L-Leucina	g	1,81	0,27
L-Lisina	g	0	0
L-Metionina	g	0,29	0,04
L-Fenilalanina	g	0,80	0,12
L-Prolina	g	1,29	0,19
L-Serina	g	0,80	0,12
L-Treonina	g	0,89	0,13
L-Triptófano	g	0,09	0,01
L-Tirosina	g	0,80	0,12
L-Valina	g	1,16	0,17
<b>Vitaminas, minerales y oligoelementos</b>			
Vitamina A	µg RE	392	58,8
Vitamina D	µg	8,7	1,3
Vitamina E	mg α-TE	4,6	0,69
Vitamina C	mg	49,0	7,4
Vitamina K	µg	37,2	5,6
Tiamina (vitamina B <sub>1</sub> )	mg	0,50	0,08
Riboflavina (vitamina B <sub>2</sub> )	mg	0,50	0,08
Niacina (vitamina B <sub>3</sub> )	mg (mg NE)	2,23 (3,73)	0,33 (0,56)
Piridoxina (vitamina B <sub>6</sub> )	mg	0,50	0,08
Ácido Fólico (vitamina B <sub>9</sub> )	µg	55,0	8,3
Cobalamina (vitamina B <sub>12</sub> )	µg	1,2	0,18
Biotina	µg	18,2	2,7
Ácido Pantoténico (vitamina B <sub>5</sub> )	mg	2,8	0,42
Sodio	mg	191	28,7
Potasio	mg	501	75,2
Cloruro	mg	355	53,3
Calcio	mg	410	61,5
Fósforo	mg	300	45
Magnesio	mg	58	8,7
Hierro	mg	8,1	1,2
Cobre	mg	0,43	0,065
Zinc	mg	5,7	0,86
Manganeso	mg	0,43	0,065
Yodo	µg	83,0	12,5
Molibdeno	µg	12,0	1,8
Selenio	µg	15,5	2,3
Cromo	µg	13,8	2,1
L-Carnitina	mg	10,0	1,5
Taurina	mg	30,0	4,5
Colina	mg	91,0	13,7
Inositol	mg	98,0	14,7



✔ **Descripción**

Alimento destinado a usos médicos especiales. Para lactantes hasta 12 meses con hipermetioninemia u homocistinuria que no responden al tratamiento con vitamina B6. Fórmula infantil en polvo exenta de metionina, mezcla de aminoácidos esenciales y no esenciales, hidratos de carbono, grasas, vitaminas, minerales y elementos traza. Con ácidos grasos poliinsaturados de cadena larga (LCPs), galacto-oligosacáridos (GOS) y fructo-oligosacáridos (FOS).

✔ **Concentración**

\*15% P/V

✔ **Categoría Mipres**

**1701**

Fórmulas especiales para niños (lactantes, niños de corta edad y niños).

✔ **Registro sanitario**

RSiA03117215

<b>Fuente de Proteínas</b>	Aminoácidos sintéticos
<b>Fuente de Carbohidratos</b>	Jarabe de glucosa deshidratado, lactosa, glucosa, galactosa
<b>Fuente de Fibra Dietaria</b>	Galactooligosacáridos (GOS) y Fructooligosacáridos (FOS)
<b>Fuente de Lípidos</b>	Aceites vegetales refinados (girasol alto oleico, soya, coco no hidrogenado, canola, girasol), aceite vegetal rico en ácido araquidónico, aceite vegetal rico en ácido docosahexaenoico.
<b>Distribución Calórica</b>	Proteínas 11,2%      Lípidos 44,4% Carbohidratos 42,7%      Fibra dietaria 1,7%
<b>Carga Estimada Renal de Solutos (mOsm/L)</b>	173*
<b>Osmolalidad (mOsm/kg de agua)</b>	380*

✔ **Condiciones médicas**

- Hipermetioninemia u homocistinuria que no responden al tratamiento con vitamina B<sub>6</sub>.

✔ **Características**

- Contiene fibra dietaria (GOS y FOS).
- Contiene ácidos grasos poliinsaturados de cadena larga (LCPs): DHA y AA.
- Con ácidos grasos esenciales: ácido linoleico y ácido alfa linoléico.

✔ **Preparación\***

- Una cuchara medidora a ras (5 g de polvo) para cada 30 mL de agua.
- Bajo recomendación del profesional de la salud.



## Información Nutricional

	Unidad	Por 100 g	Por 100 mL (15% P/V)
<b>Energía</b>	kcal	466	70
	kJ	1950	293
<b>Grasa</b>	g	23,0	3,5
Grasa Saturada	g	7,5	1,1
Grasa Monoinsaturada	g	9,4	1,4
Grasa Poliinsaturada	g	5,0	0,75
Ácido Linoleico	g	4,1	0,62
Ácido Alfa Linolénico	g	0,66	0,10
Ácido Araquidónico	g	0,14	0,02
Ácido Docosahexaenoico	g	0,07	0,01
<b>Carbohidratos</b>	g	49,8	7,5
Azúcares	g	7,3	1,1
<b>Fibra dietaria</b>	g	3,7	0,56
<b>Proteínas</b>	g	13,1	2,0
<b>Sal</b>	g	0,5	0,07
<b>Aminoácidos</b>			
L-Alanina	g	0,64	0,10
L-Arginina	g	1,09	0,16
Ácido L-Aspártico	g	0,93	0,14
L-Cistina	g	0,41	0,06
Ácido L-Glutámico	g	1,22	0,18
L-Glutamina	g	0,11	0,02
Glicina	g	0,99	0,15
L-Histidina	g	0,62	0,09
L-Isoleucina	g	0,98	0,15
L-Leucina	g	1,67	0,25
L-Lisina	g	1,14	0,17
L-Metionina	g	0	0
L-Fenilalanina	g	0,74	0,11
L-Prolina	g	1,18	0,18
L-Serina	g	0,73	0,11
L-Treonina	g	0,82	0,12
L-Triptófano	g	0,33	0,05
L-Tirosina	g	0,74	0,11
L-Valina	g	1,07	0,16
<b>Vitaminas, minerales y oligoelementos</b>			
Vitamina A	µg RE	392	58,8
Vitamina D	µg	8,7	1,3
Vitamina E	mg α-TE	4,6	0,69
Vitamina C	mg	49,0	7,4
Vitamina K	µg	37,2	5,6
Tiamina (vitamina B <sub>1</sub> )	mg	0,50	0,08
Riboflavina (vitamina B <sub>2</sub> )	mg	0,50	0,08
Niacina (vitamina B <sub>3</sub> )	mg (mg NE)	2,2 (7,7)	0,33 (1,2)
Piridoxina (vitamina B <sub>6</sub> )	mg	0,50	0,08
Ácido Fólico (vitamina B <sub>9</sub> )	µg	55,0	8,3
Cobalamina (vitamina B <sub>12</sub> )	µg	1,2	0,18
Biotina	µg	18,2	2,7
Ácido Pantoténico (vitamina B <sub>5</sub> )	mg	2,8	0,42
Sodio	mg	191	28,7
Potasio	mg	501	75,2
Cloruro	mg	355	53,3
Calcio	mg	410	61,5
Fósforo	mg	300	45
Magnesio	mg	58	8,7
Hierro	mg	8,1	1,2
Cobre	mg	0,43	0,065
Zinc	mg	5,7	0,86
Manganeso	mg	0,43	0,065
Yodo	µg	83,0	12,5
Molibdeno	µg	12,0	1,8
Selenio	µg	15,5	2,3
Cromo	µg	13,8	2,1
L-Carnitina	mg	10,0	1,5
Taurina	mg	30,0	4,5
Colina	mg	91,0	13,7
Inositol	mg	98,0	14,7



✓ **Descripción**

Alimento destinado a usos médicos especiales. Para lactantes desde el nacimiento hasta 12 meses con fenilcetonuria. Fórmula infantil en polvo a base de aminoácidos, exenta de fenilalanina, mezcla de aminoácidos esenciales y no esenciales, hidratos de carbono, grasas, vitaminas, minerales y elementos traza. Con ácidos grasos poliinsaturados de cadena larga (LCPs), galacto-oligosacáridos (GOS) y fructo-oligosacáridos (FOS).

✓ **Concentración**

\*15% P/V

✓ **Categoría Mipres**

1701

Fórmulas especiales para niños (lactantes, niños de corta edad y niños).

✓ **Registro sanitario**

RSIA03117015

<b>Fuente de Proteínas</b>	Aminoácidos sintéticos
<b>Fuente de Carbohidratos</b>	Jarabe de glucosa deshidratado, lactosa, glucosa, galactosa
<b>Fuente de Fibra Dietaria</b>	Galactooligosacáridos (GOS) y Fructooligosacáridos (FOS)
<b>Fuente de Lípidos</b>	Aceites vegetales refinados (girasol alto oleico, soya, coco no hidrogenado, canola, girasol), aceite vegetal rico en ácido araquidónico, aceite vegetal rico en ácido docosahexaenoico.
<b>Distribución Calórica</b>	Proteínas 11,2%      Lípidos 44,4% Carbohidratos 42,7%      Fibra dietaria 1,7%
<b>Carga Estimada Renal de Solutos (mOsm/L)</b>	173*
<b>Osmolalidad (mOsm/kg de agua)</b>	380*

✓ **Condiciones médicas**

- Fenilcetonuria o hiperfenilalaninemia.

✓ **Características**

- Contiene fibra dietaria (GOS y FOS).
- Contiene ácidos grasos poliinsaturados de cadena larga (LCPs): DHA y AA.
- Con ácidos grasos esenciales: ácido linoleico y ácido alfa linoléico.

✓ **Preparación\***

- Una cuchara medidora a ras (5 g de polvo) para cada 30 mL de agua.
- Bajo recomendación del profesional de la salud.





## Información Nutricional

	Unidad	Por 100 g	Por 100 mL (15% P/V)
<b>Energía</b>	kcal	466	70
	kJ	1950	293
<b>Grasa</b>	g	23,0	3,5
Grasa Saturada	g	7,5	1,1
Grasa Monoinsaturada	g	9,4	1,4
Grasa Poliinsaturada	g	5,0	0,75
Ácido Linoleico	g	4,1	0,62
Ácido Alfa Linolénico	g	0,66	0,10
Ácido Araquidónico	g	0,14	0,02
Ácido Docosahexaenoico	g	0,07	0,01
<b>Carbohidratos</b>	g	49,8	7,5
Azúcares	g	7,3	1,1
<b>Fibra dietaria</b>	g	3,7	0,56
<b>Proteínas</b>	g	13,1	2,0
<b>Sal</b>	g	0,5	0,07
<b>Aminoácidos</b>			
L-Alanina	g	0,61	0,09
L-Arginina	g	1,08	0,16
Ácido L-Aspártico	g	1,01	0,15
L-Cistina	g	0,40	0,06
L-Glutamina	g	1,40	0,21
Glicina	g	0,95	0,14
L-Histidina	g	0,62	0,09
L-Isoleucina	g	0,95	0,14
L-Leucina	g	1,63	0,24
L-Lisina	g	1,11	0,17
L-Metionina	g	0,26	0,04
L-Fenilalanina	g	0	0
L-Prolina	g	1,16	0,17
L-Serina	g	0,71	0,11
L-Treonina	g	0,80	0,12
L-Triptófano	g	0,32	0,05
L-Tirosina	g	1,44	0,22
L-Valina	g	1,04	0,16
<b>Vitaminas, minerales y oligoelementos</b>			
Vitamina A	µg RE	392	58,8
Vitamina D	µg	8,7	1,3
Vitamina E	mg α-TE	4,6	0,69
Vitamina C	mg	49,0	7,4
Vitamina K	µg	37,2	5,6
Tiamina (vitamina B <sub>1</sub> )	mg	0,50	0,08
Riboflavina (vitamina B <sub>2</sub> )	mg	0,50	0,08
Niacina (vitamina B <sub>3</sub> )	mg (mg NE)	2,2 (7,5)	0,33 (1,1)
Piridoxina (vitamina B <sub>6</sub> )	mg	0,50	0,08
Ácido Fólico (vitamina B <sub>9</sub> )	µg	55,0	8,3
Cobalamina (vitamina B <sub>12</sub> )	µg	1,2	0,18
Biotina	µg	18,2	2,7
Ácido Pantoténico (vitamina B <sub>5</sub> )	mg	2,8	0,42
Sodio	mg	191	28,7
Potasio	mg	501	75,2
Cloruro	mg	355	53,3
Calcio	mg	410	61,5
Fósforo	mg	300	45
Magnesio	mg	58	8,7
Hierro	mg	8,1	1,2
Cobre	mg	0,43	0,065
Zinc	mg	5,7	0,86
Manganeso	mg	0,43	0,065
Yodo	µg	83,0	12,5
Molibdeno	µg	12,0	1,8
Selenio	µg	15,5	2,3
Cromo	µg	13,8	2,1
Taurina	mg	23,0	3,5
Colina	mg	91,0	13,7
Inositol	mg	98,0	14,7
L-Carnitina	mg	10,1	1,5



**Descripción**

Alimento para usos nutricionales especiales. Para niños desde 1 hasta 10 años de edad con fenilcetonuria. Alimento en polvo exento de fenilalanina, que contiene una mezcla de aminoácidos esenciales y no esenciales, hidratos de carbono, grasas (incluido ácido docosa-hexaenoico (DHA)), vitaminas, minerales, elementos traza y fibra.

**Concentración**

\*28,6% P/V

**Categoría Mipres**

1701

Fórmulas especiales para niños (lactantes, niños de corta edad y niños).

**Registro sanitario**

RSA-002305-2016

Fuente de Proteínas	Aminoácidos sintéticos
Fuente de Carbohidratos	Jarabe de glucosa deshidratado, maltodextrina
Fuente de Fibra Dietaria	Oligofruktosa, inulina, almidón resistente, celulosa, goma arábica, polisacáridos de soya
Fuente de Lípidos	Aceites vegetales refinados (girasol alto oleico, canola, TCM (aceite de palma y/o de coco), girasol), aceite vegetal rico en ácido docosahexaenoico
Distribución Calórica	Proteínas 29,9%      Lípidos 30% Carbohidratos 34,1%      Fibra dietaria: 6,0%
Osmolaridad (mOsm/L)	1064*
Osmolalidad (mOsm/kg de agua)	1340*

**Condiciones médicas**

- Fenilcetonuria o hiperfenilalaninemia.

**Características**

- Con DHA.
- Aporta 10 g de proteína por cada 4 cucharas medidoras a ras.
- Fibra: **29%** fibra insoluble; **71%** fibra soluble.
- Único con mezcla de seis tipos de fibra: (MultiFibre 6TM MF6).

**Preparación\***

- La concentración recomendada es 36 g (4 cucharas medidoras) de polvo en 100 mL de agua para conseguir un volumen final de aproximadamente 126 mL.



## Información Nutricional

	Unidad	Por 100 g	Por 100 mL (28,6% P/V)
<b>Energía</b>	kcal	375	107
	kJ	1572	450
<b>Grasa</b>	g	12,5	3,6
Grasa Saturada	g	2,0	0,57
Grasa Monoinsaturada	g	8,2	2,3
Grasa Poliinsaturada	g	1,8	0,51
Ácido Docosahexaenoico	mg	180	51,5
<b>Carbohidratos</b>	g	32,0	9,2
Azúcares	g	3,3	0,9
<b>Fibra dietaria</b>	g	11,2	3,2
<b>Proteínas</b>	g	28,0	8,0
<b>Sal</b>	g	0,77	0,22
<b>Aminoácidos</b>			
L-Alanina	g	4,76	1,36
L-Arginina	g	1,74	0,50
Ácido L-Aspártico	g	0,42	0,12
L-Cistina	g	1,90	0,54
Ácido L-Glutámico	g	0	0
L-Glutamina	g	3,36	0,96
Glicina	g	4,59	1,31
L-Histidina	g	0,70	0,20
L-Isoleucina	g	1,40	0,40
L-Leucina	g	2,24	0,64
L-Lisina	g	1,85	0,53
L-Metionina	g	0,73	0,21
L-Fenilalanina	g	0	0
L-Prolina	g	2,24	0,64
L-Serina	g	1,20	0,34
L-Treonina	g	2,52	0,72
L-Triptófano	g	0,42	0,12
L-Tirosina	g	2,66	0,76
L-Valina	g	1,68	0,48
<b>Vitaminas</b>			
Vitamina A	µg RE	420	120
Vitamina D	µg	21,0	6,0
Vitamina E	mg α-TE	8,4	2,4
Vitamina C	mg	42,0	12,0
Vitamina K	µg	14,0	4,0
Tiamina (vitamina B <sub>1</sub> )	mg	0,73	0,21
Riboflavina (vitamina B <sub>2</sub> )	mg	0,73	0,21
Niacina (vitamina B <sub>3</sub> )	mg (mg NE)	2,0 (9,0)	0,57 (2,6)
Piridoxina (vitamina B <sub>6</sub> )	mg	0,73	0,21
Ácido Fólico (vitamina B <sub>9</sub> )	µg	210	60,1
Cobalamina (vitamina B <sub>12</sub> )	µg	1,3	0,37
Biotina	µg	11,2	3,2
Ácido Pantoténico (vitamina B <sub>5</sub> )	mg	4,2	1,2
<b>Minerales</b>			
Sodio	mg	308	88,1
Potasio	mg	490	140
Cloruro	mg	448	128
Calcio	mg	1078	308
Fósforo	mg	708	202
Magnesio	mg	123	35,2
Hierro	mg	10,9	3,1
Cobre	mg	0,62	0,18
Zinc	mg	5,3	1,5
Manganeso	mg	1,0	0,29
Yodo	µg	139	39,8
Molibdeno	µg	28,0	8,0
Selenio	µg	30,8	8,8
Cromo	µg	11,2	3,2
<b>Otros</b>			
L-Carnitina	mg	24,08	6,89
Taurina	mg	49,0	14,01
Colina	mg	224	64,1
Inositol	mg	56,0	16,0





**NUTRICIA**  
LIFE-TRANSFORMING NUTRITION

OTRAS ÁREAS  
TERAPÉUTICAS



✓ **Descripción**

Alimento para uso especial para el manejo nutricional de lactantes desde el nacimiento y niños de uno a tres años de edad con insuficiencia renal crónica, incluidos aquellos con diálisis peritoneal, que cursan con desnutrición. Alimento en polvo a base de proteína de suero (de leche de vaca), carbohidratos, grasas, vitaminas, minerales y elementos traza, con niveles modificados de fósforo y electrolitos.

✓ **Concentración**

\*20% P/V

✓ **Categoría Mipres**

1701

Fórmulas especiales para niños (lactantes, niños de corta edad y niños).

✓ **Registro sanitario**

RSA-003738-2017

Fuente de Proteínas	Concentrado de proteína de suero (leche de vaca)
Fuente de Carbohidratos	Sólidos de jarabe de maíz, maltodextrina
Fuente de Lípidos	Aceites vegetales refinados (aceite de girasol, aceite de coco, aceite de colza)
Distribución Calórica	Proteínas 6% Carbohidratos 46,1% Lípidos 46,8%
Carga Estimada Renal de Solutos (mOsm/L)	124*
Osmolaridad (mOsm/L)	235*
Osmolalidad (mOsm/kg de agua)	280*

✓ **Condiciones médicas**

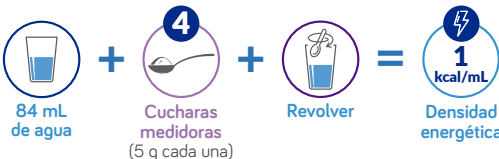
- Insuficiencia renal crónica (IRC) cuando se requiera la diálisis peritoneal que curse con desnutrición.

✓ **Características**

- Baja osmolaridad
- Con proteína de alto valor biológico.
- Baja carga renal y modificación en el contenido de fósforo y electrolitos.
- Con ácidos grasos esenciales: ácido linoleico y ácido alfa linoléico.

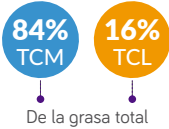
✓ **Preparación\***

- Para un volumen de 100 mL: 84 mL de agua + 20 g de producto (4 cucharas medidoras, 5 g cada una).



## Información Nutricional

	Unidad	Por 100 g	Por 100 mL (20% P/V)
<b>Energía</b>	kcal	498	100
	kJ	2083	418
<b>Grasa</b>	g	25,9	5,2
Grasa Saturada	g	9,1	1,8
Grasa Trans	g	0	0
Grasa Monoinsaturada	g	12,3	2,5
Grasa Poliinsaturada	g	4,3	0,85
<b>Carbohidratos totales</b>	g	57,6	11,6
Azúcares	g	8	1,6
<b>Proteína</b>	g	7,5	1,5
<b>Colesterol</b>	mg	0	0
<b>Sodio</b>	mg	230	46,1
<b>Vitaminas, minerales y oligoelementos</b>			
Vitamina A	µg RE	128	25,8
Vitamina D <sub>3</sub>	µg	11,9	2,4
Vitamina E	mg α-TE	9,18	1,84
Vitamina K	µg	33,4	6,7
Tiamina (vitamina B <sub>1</sub> )	mg	0,75	0,15
Riboflavina (vitamina B <sub>2</sub> )	mg	1,0	0,2
Niacina (vitamina B <sub>3</sub> )	mg NE	7,52	1,51
Ácido Pantoténico (vitamina B <sub>5</sub> )	mg	3,98	0,80
Piridoxina (vitamina B <sub>6</sub> )	mg	0,53	0,11
Ácido Fólico (vitamina B <sub>9</sub> )	µg	83,7	16,8
Cobalamina (vitamina B <sub>12</sub> )	µg	1,00	0,20
Biotina	µg	18,9	3,8
Vitamina C	mg	66,2	13,3
Potasio	mg	119	23,9
Cloruro	mg	84,1	16,9
Calcio	mg	229	46,0
Fósforo	mg	115	23,0
Magnesio	mg	54,3	10,9
Hierro	mg	7,47	1,5
Zinc	mg	4,13	0,83
Cobre	mg	0,37	0,075
Manganeso	mg	0,05	0,01
Molibdeno	µg	12,0	2,41
Selenio	µg	12,9	2,6
Cromo	µg	5,91	1,19
Yodo	µg	94,6	19,0
Colina	mg	156	31,3
Inositol	mg	124	25,0
L-Carnitina	mg	9,96	2,00
Taurina	mg	34,9	7,00



✓ **Descripción**

Alimento para propósitos médicos especiales. Fórmula polimérica a base de proteína de suero, con bajo contenido en triglicéridos de cadena larga -TCL (16%) y alto contenido en triglicéridos de cadena media - TCM (84%), con ácidos grasos esenciales, ácido docosahexaenoico (DHA) y ácido araquidónico (AA). Para el manejo nutricional de trastornos del metabolismo de ácidos grasos de cadena larga, quilotórax y linfangiectasia intestinal, en niños a partir de un año y adultos.

✓ **Concentración**

\*16,8% P/V

✓ **Categoría Mipres 1405**

Estrés Metabólico  
Altas en péptidos y antioxidantes y modificadas en hidratos de carbono y lípidos.

✓ **Registro sanitario**

RSA-005633-2018

Fuente de Proteínas	Leche de vaca descremada, proteína de suero (de leche de vaca), caseinato (de leche de vaca)
Fuente de Carbohidratos	Maltodextrina, jarabe de glucosa
Fuente de Lípidos	Aceites vegetales refinados (TCM (aceite de coco y/o de palma), aceite de nuez, aceite monocelular con alto contenido de DHA, aceite monocelular con alto contenido de AA)
Distribución Calórica	Proteínas 11,6% Carbohidratos 62,3% Lípidos 26,1%
Osmolaridad (mOsm/L)	210*
Osmolalidad (mOsm/kg de agua)	240*

✓ **Condiciones médicas**

- Defectos de la oxidación de ácidos grasos de cadena larga.
- Quilotórax congénito o postquirúrgico.
- Linfangiectasia intestinal.
- Hiperlipoproteinemia tipo I.
- Malabsorción de las grasas.

✓ **Características**

- Con ácidos grasos esenciales: ácido linoleico y ácido alfa linolénico.
- Contiene ácidos grasos poliinsaturados de cadena larga (LCPs): DHA y AA.
- Con vitaminas liposolubles.

✓ **Preparación\***

- Una cuchara medidora a ras (5,6 g de polvo) para cada 30 mL de agua.





## Información Nutricional

	Unidad	Por 100 g	Por 100 mL (16,8% P/V)
<b>Energía</b>	kcal	444	74,6
	kJ	1871	314
<b>Proteína</b>	g	12,9	2,2
<b>Carbohidratos totales</b>	g	69,1	11,6
Azúcares	g	13,4	2,3
<b>Grasa</b>	g	12,9	2,2
Grasa Saturada	g	11,2	1,9
Grasa Monoinsaturada	g	0,40	0,07
Grasa Poliinsaturada	g	1,3	0,22
Ácido Linoleico (LA)	mg	900	151
Ácido Alfa Linolénico (ALA)	mg	170	28,6
Ácido Araquidónico (AA)	mg	60	10,1
Ácido Docosahexanoico (DHA)	mg	60	10,1
<b>Fibra dietaria</b>	g	0	0
<b>Vitaminas, minerales y oligoelementos</b>			
Vitamina A	µg RE	325	54,6
Vitamina D	µg	11,9	2
Vitamina E	mg α-TE	4,9	0,82
Vitamina C	mg	60,1	10,1
Vitamina K	µg	17,9	3
Tiamina (vitamina B <sub>1</sub> )	mg	0,36	0,06
Riboflavina (vitamina B <sub>2</sub> )	mg	0,49	0,08
Niacina (vitamina B <sub>3</sub> )	mg (mg NE)	3,0 (7,8)	0,5 (1,3)
Piridoxina (vitamina B <sub>6</sub> )	mg	0,44	0,07
Ácido Fólico (vitamina B <sub>9</sub> )	µg	67,8	11,4
Ácido Pantoténico (vitamina B <sub>5</sub> )	mg	2,2	0,37
Cobalamina (vitamina B <sub>12</sub> )	µg	0,67	0,11
Biotina	µg	14,2	2,4
Sodio	mg	213	35,8
Potasio	mg	413	69,4
Cloruro	mg	315	52,9
Calcio	mg	357	60
Fósforo	mg	214	36
Magnesio	mg	44,0	7,4
Hierro	mg	6,7	1,1
Cobre	mg	0,36	0,06
Zinc	mg	4,5	0,76
Manganeso	mg	0,36	0,06
Yodo	µg	80,3	13,5
Molibdeno	µg	20,9	3,5
Selenio	µg	11,5	1,9
Cromo	µg	10,6	1,8
Colina	mg	101	17,0
Inositol	mg	88,7	14,9
L-Carnitina	mg	10,1	1,7
Taurina	mg	30,0	5,0



✔ **Descripción**

Alimento para usos nutricionales especiales para el manejo nutricional en niños y adultos con adrenoleucodistrofia y la adrenomieloneuropatía, modulo lipídico, mezcla de cuatro partes de aceite de glicerol trioleato (GTO) y una parte de aceite de glicerol trierucicato (GTE).

✔ **Registro sanitario**

RSA-002732-2016

✔ **Categoría Mipres 1601**

Módulos de proteína, carbohidratos y lípidos.

**Distribución Calórica**

Lípidos 100 %  
Aceite de glicerol trioleato (GTO),  
aceite de glicerol trierucicato (GTE).

**Perfil de grasas**

Total Grasas Saturadas	3,4%
Total Grasas Monoinsaturadas	93,1%
Total Grasas Poliinsaturadas	3,5%
<b>TOTAL</b>	<b>100%</b>

✔ **Condiciones médicas**

- Adrenoleucodistrofia.
- Adrenomieloneuropatía.

✔ **Características**

- 100% de la energía total en forma de lípidos (100% son Triglicéridos de Cadena Larga TCL).
- Relación 4:1 de aceite de glicerol trioleato (GTO) y aceite de glicerol trierucicato (GTE).

✔ **Preparación**

Para asegurar que el Aceite de Lorenzo permanezca en condiciones óptimas deben seguirse las siguientes instrucciones:

- Sacar la botella de la nevera y dejarla a temperatura ambiente 1 hora antes de consumir el producto.
- Agitar bien la botella hasta conseguir que el sedimento blanco se distribuya uniformemente.
- Separar la cantidad recomendada por el profesional de la salud y guardar la botella bien tapada en la nevera.
- La cantidad diaria debe guardarse en un recipiente cerrado herméticamente y protegido de la luz a temperatura ambiente, y se debe consumir siguiendo las instrucciones del profesional de la salud.

  
**8,07**  
kcal/mL

**Densidad  
energética**



## Información Nutricional

	Unidad	Por 100 mL
<b>Energía</b>	kcal	807
	kJ	3319
<b>Grasas</b>	g	89,7
Grasas Saturadas	g	3,2
Grasas Monoinsaturadas	g	83,5
Grasas Poliinsaturadas	g	3,1
<b>Perfil de ácidos grasos</b>		
Ácido Palmítico	g	0,7
Ácido Heptadecanoico	g	0,14
Ácido Esteárico	g	2,1
Ácido Oleico	g	62,6
Ácido Linoleico	g	2,8
Ácido alfa-linolénico	g	0,14
Ácido Eicosanoico	g	0,41
Ácido Behénico	g	0,02
Ácido Erúcico	g	16,4
Ácido Nervónico	g	0,31



✓ **Descripción**

Alimento para usos nutricionales especiales para estado de malabsorción y aquellas situaciones clínicas en las que está indicada una dieta hipercalórica como la fibrosis quística.

✓ **Concentración**

\*35,4% P/V

✓ **Categoría Mipres**

**1503**

Densidad Calórica

1 a 2 kcal/mL

✓ **Registro sanitario**

RSA-000844-2016

Fuente de Proteínas	Leche de vaca descremada, caseinato (de leche de vaca)
Fuente de Carbohidratos	Maltodextrina
Fuente de Lípidos	Aceites vegetales (aceite de soya, aceite de palma)
Distribución calórica	Proteínas 3,8% Carbohidratos 52,6% Lípidos 43,6%
Relación kcal no proteicas /g N	639:1
Carga Estimada Renal de Solutos (mOsm/L)	420*
Osmolaridad (mOsm/L)	690*

✓ **Codiciones médicas**

- Fibrosis Quística.
- Cáncer.
- SIDA.
- Estados de malnutrición por déficit y que requieran un apoyo con módulo nutricional a base de carbohidratos y grasas.
- Enfermedades hipercatabólicas.

✓ **Características**

- Módulo energético hipercalórico.
- Fórmula polimérica en polvo con grasas, carbohidratos y proteínas.

✓ **Preparación\***

- A 240 mL (8 oz) de leche entera, adicione el contenido de un sobre (85 g).
- Revolver hasta obtener una consistencia suave.
- Una vez reconstituido puede ser almacenado en el refrigerador y consumirse en un máximo de 24 h.





## Información Nutricional

Energía y nutrientes	Unidad	Por 100 g	Por 100 kcal*
<b>Contenido energético</b>	kcal	505	100
	kJ	2115	420
<b>Grasa</b>	g	24,5	5,1
Grasa Saturada	g	7,6	2,1
Grasa Monoinsaturada	g	7,3	1,5
Grasa Poliinsaturada	g	9,4	1,4
<b>Carbohidratos disponibles</b>	g	66,5	11,6
Azúcares	g	7,7	2,9
Lactosa	g	3,2	2,3
<b>Fibra dietaria</b>	g	0	0
<b>Proteína</b>	g	4,8	2,1
<b>Minerales</b>			
Sodio	mg	127	38
Potasio	mg	272	99
Cloruro	mg	161	66
Calcio	mg	85	63
Fósforo	mg	147	60
Magnesio	mg	30	9,4

\*A la preparación recomendada: 1 sobre (85 g) en 240 mL de leche entera.



✔ **Descripción**

Alimento para usos nutricionales especiales para estado de malabsorción y aquellas situaciones clínicas en las que está indicada una dieta hipercalórica como la fibrosis quística.

✔ **Concentración**

\*35,4% P/V

✔ **Categoría Mipres**

1503

Densidad Calórica

1 a 2 kcal/mL

✔ **Registro sanitario**

RSA-000844-2016

Fuente de Proteínas	Leche de vaca descremada, caseinato (de leche de vaca)
Fuente de Carbohidratos	Maltodextrina, sacarosa
Fuente de Lípidos	Aceites vegetales (aceite de soya, aceite de palma)
Distribución calórica	Proteínas 3,8% Carbohidratos 52,8% Lípidos 43,4%
Relación kcal no proteicas /g N	641:1
Carga Estimada Renal de Solutos (mOsm/L)	417*
Osmolaridad (mOsm/L)	840*

✔ **Codiciones médicas**

- Fibrosis Quística.
- Cáncer.
- SIDA.
- Estados de malnutrición por déficit y que requieran un apoyo con módulo nutricional a base de carbohidratos y grasas.
- Enfermedades hipercatabólicas.

✔ **Características**

- Módulo energético hipercalórico.
- Fórmula polimérica en polvo con grasas, carbohidratos y proteínas.

✔ **Preparación\***

- A 240 mL (8 oz) de leche entera, adicione el contenido de un sobre (85 g).
- Revolver hasta obtener una consistencia suave.
- Una vez reconstituido puede ser almacenado en el refrigerador y consumirse en un máximo de 24 h.



240 mL  
Leche  
entera

+



1  
Sobre  
producto  
(85 g)

+



Revolver

=



2,4  
kcal/mL  
Densidad  
energética



## Información Nutricional

Energía y nutrientes	Unidad	Por 100 g	Por 100 kcal*
<b>Contenido energético</b>	kcal	507	100
	kJ	2120	420
<b>Grasa</b>	g	24,5	5
Grasa Saturada	g	7,6	2,1
Grasa Monoinsaturada	g	7,3	1,5
Grasa Poliinsaturada	g	9,4	1,4
<b>Carbohidratos disponibles</b>	g	67	11,6
Azúcares	g	20,5	4,8
Lactosa	g	3,2	2,3
<b>Fibra dietaria</b>	g	0	0
<b>Proteína</b>	g	4,8	2,1
<b>Minerales</b>			
Sodio	mg	128	38
Potasio	mg	272	99
Cloruro	mg	163	67
Calcio	mg	85	63
Fósforo	mg	147	60
Magnesio	mg	30	9,4

\*A la preparación recomendada: 1 sobre (85 g) en 240 mL de leche entera.

## PIONEROS EN NUTRICIÓN MÉDICA ESPECIALIZADA A NIVEL MUNDIAL

### APLV



0- 12 meses



0- 12 meses



1- 10 años



### FALLA EN EL CRECIMIENTO



0- 12 meses



1 - 10 años



+ 3 años



## PIONEROS EN NUTRICIÓN MÉDICA ESPECIALIZADA A NIVEL MUNDIAL

### DIETA CETOGÉNICA

1 -10 años



+ 8 años  
y adultos



### OTRAS ÁREAS TERAPÉUTICAS

0 - 3 años



+ 1 año



Niños y adultos



+ 3 años



### ERRORES INNATOS DEL METABOLISMO DE LAS PROTEÍNAS

0 - 12 meses



+ 1 año



Material destinado exclusivamente para profesionales de la salud y representantes de visita médica de DANONE BABY NUTRITION COLOMBIA S.A.S. **a)** La leche materna es el mejor alimento para el niño. **b)** Si no se siguen estrictamente las indicaciones de preparación e higiene, el alimento proporcionado es perjudicial para la salud del niño. **c)** La utilización de biberón incide negativamente en la calidad y cantidad de la lactancia materna. **d)** Utilícese bajo recomendación del profesional de la salud.

Los alimentos para propósitos médicos especiales deben ser utilizados bajo supervisión del profesional de la salud. DANONE respalda la recomendación mundial de la OMS sobre la lactancia materna exclusiva durante los primeros seis meses de vida y la continuación de la lactancia hasta dos años y más, combinada con la introducción segura de alimentos complementarios apropiados.

DANONE BABY NUTRITION COLOMBIA S.A.S.  
Carrera 7 No. 155 C - 30  
Torre E North Point - Piso 28  
Bogotá D.C., Colombia

